

## 1 施設の概要

所 在 〒211-0035 神奈川県川崎市中原区井田2丁目27番1号

電 話 044 (766) 2188 (代表)

F A X 044 (788) 0231

敷地面積 36,702.037 m<sup>2</sup>

建築面積 9,389.879 m<sup>2</sup> (うち、かわさき総合ケアセンター 1,473.090 m<sup>2</sup>)

延床面積 40,984.309 m<sup>2</sup> (うち、かわさき総合ケアセンター 3,283.380 m<sup>2</sup>)

## 2 診療部門

診療科目

内科、呼吸器内科、循環器内科、消化器内科、血液内科、腫瘍内科、糖尿病内科、腎臓内科、神経内科、人工透析内科、肝臓内科、緩和ケア内科、外科、呼吸器外科、心臓血管外科、消化器外科、乳腺外科、整形外科、脳神経外科、形成外科、精神科、アレルギー科、リウマチ科、皮膚科、泌尿器科、婦人科、眼科、耳鼻咽喉科、リハビリテーション科、放射線科、救急科、麻酔科、歯科、歯科口腔外科、病理診断科

専門外来

肝臓、腎臓、心臓（不整脈）、血液、乳腺、尿失禁、ペースメーカー、緩和ケア、ストーマ、骨粗鬆症、膝関節、コルセット、めまい、難聴、膀胱鏡・ESWL（体外衝撃波結石破砕）、禁煙・肺気腫、メタボリックシンドローム・糖尿、睡眠時無呼吸症候群、顎関節・口腔顔面痛、家族性腫瘍相談外来

その他

検査科、MEセンター、薬剤部、食養科、看護部、集中治療室、手術室、内視鏡センター、化学療法センター、かわさき総合ケアセンター

## 3 管理部門

事務局（庶務課・医事課）

## 4 病床数

383床（一般病床 343床、結核病床 40床）

## 5 病棟

新棟 一般病床及び結核病床

緩和ケア病棟 一般病床（緩和ケア病床）

## 6 病院の指定・認定

### (1) 法令等による指定

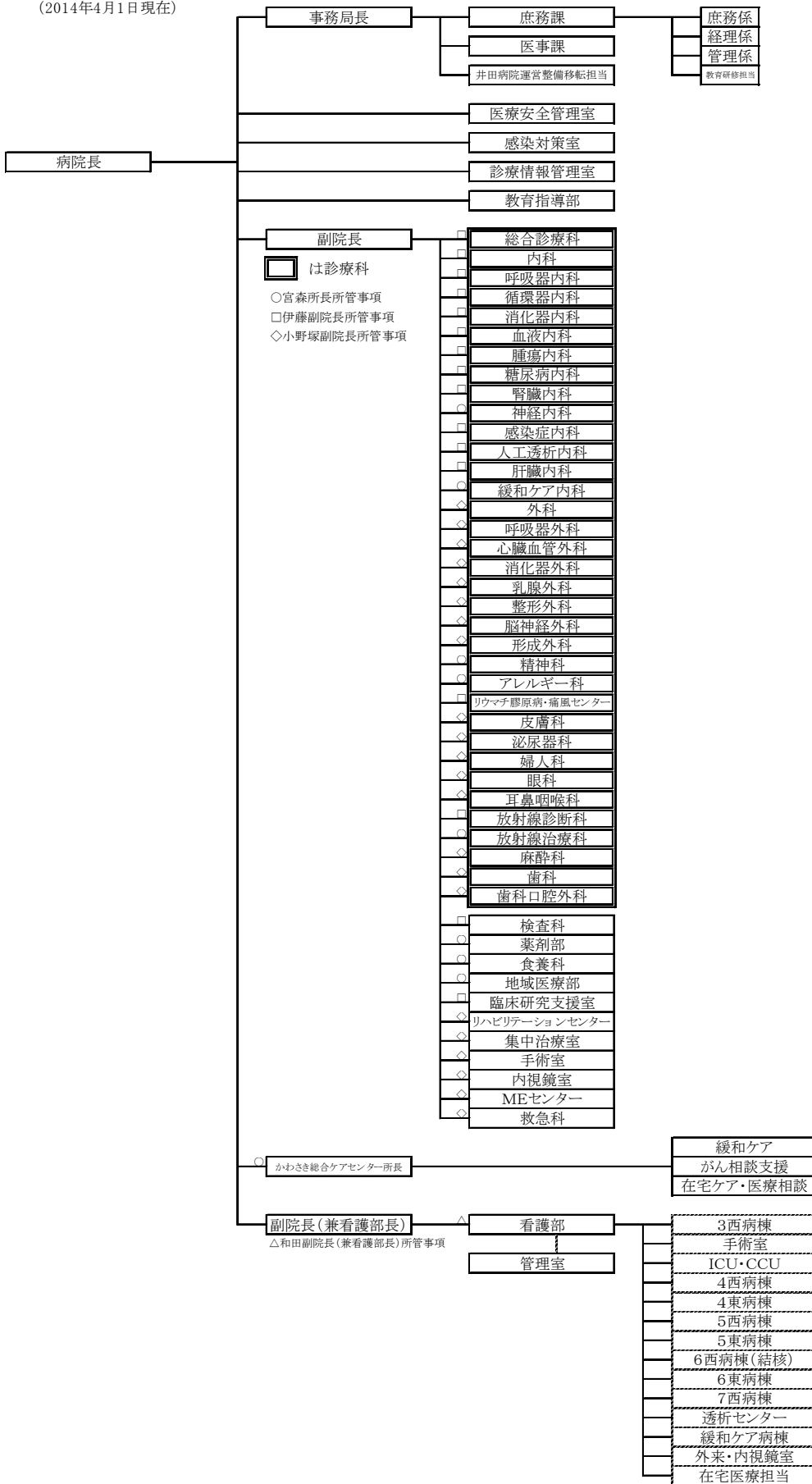
日本病院機能評価機構審査認定  
日本病院機能評価機構審査認定（緩和ケア病棟）  
地域がん診療連携拠点病院  
エイズ診療拠点病院  
救急病院  
臨床研修病院  
卒後臨床研修評価

### (2) 学会による認定

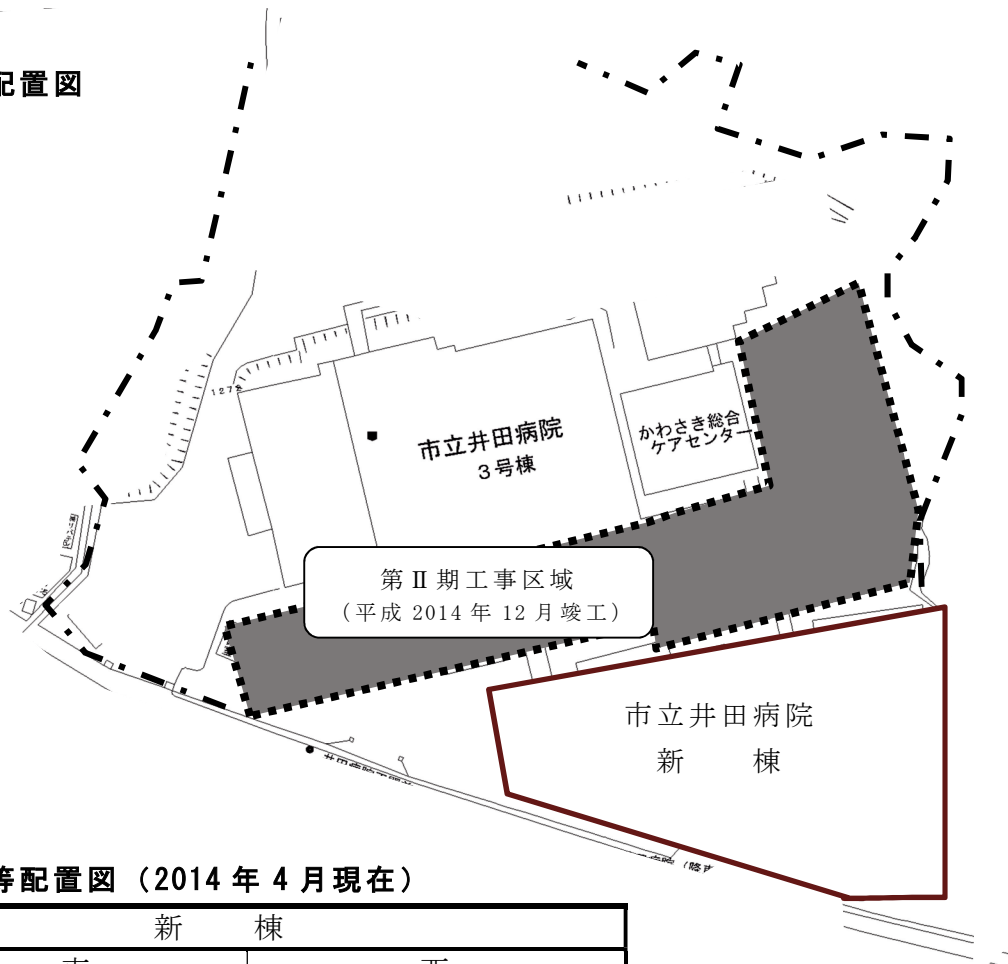
日本内科学会認定医制度教育病院  
日本整形外科学会専門医研修施設  
日本消化器外科学会専門医認定修練施設  
日本泌尿器科学会認定専門医教育施設  
日本呼吸器学会認定医制度認定施設  
日本呼吸器外科学会専門医制度関連施設  
日本リウマチ学会認定教育施設  
日本呼吸器内視鏡学会認定医制度関連認定施設  
日本糖尿病学会認定教育施設  
日本消化器内視鏡学会認定指導施設  
日本外科学会認定外科専門医制度修練施設  
日本腎臓学会研修施設  
日本麻酔科学会麻酔科認定病院  
日本がん治療認定医機構認定研修施設  
日本循環器学会認定循環器専門医研修施設  
日本透析医学会専門医制度認定施設  
日本食道学会全国登録認定施設  
日本高血圧学会専門医認定施設  
日本緩和医療学会認定研修施設  
日本アレルギー学会準認定教育施設 (2014年度中に喪失)  
日本在宅医学会認定研修施設  
日本消化器病学会認定教育施設  
日本大腸肛門病学会認定施設  
日本臨床細胞学会教育研修認定施設  
日本乳癌学会関連施設  
日本脳神経外科学会関連施設  
日本精神神経学会精神科専門医制度研修施設  
日本病理学会研修認定施設  
日本皮膚科学会認定専門医研修施設 (2014年11月14日取得)  
日本感染症学会認定研修施設 (2015年3月1日取得)

# 7 組織図

(2014年4月1日現在)



## 8 建物配置図



## 9 病棟等配置図 (2014年4月現在)

新 棟			
	東	西	
7階	透析センター	病棟 (腎・泌尿器系)	3号棟
6階	病棟 (呼吸器系)	病棟 (結核)	
5階	病棟 (消化器系)	病棟 (循環器・内科系)	
4階	病棟 (内科系)	病棟 (整形外科)	
3階	手術室 ICU・CCU MEセンター	病棟 (外科系)	
2階	婦人科外来 リハビリセンター レストラン 売店 会議室	検査科	
1階	総合受付 外来部門 救急外来 画像診断 採血・採尿検査室 喫茶 医事課		
地階	画像診断受付 放射線治療 おくすりお渡し窓口 薬剤部 食養科		
			部長室 医局 委託業者休憩室 院長室 副院長室 診療部長室 看護部管理室 師長室 化学療法センター 地域医療部 庶務課 再編整備室 診療情報管理室 物品SPD 内視鏡センター

かわさき総合ケアセンター (●は外部運営)		
	A 棟	B 棟
2階	緩和ケア病棟	家族室 サンルーム
1階	●井田老人デイサービスセンター ●居宅介護支援センター	在宅ケア・医療相談 ●訪問看護ステーション井田 ●いだ地域包括支援センター
地階	●井田老人デイサービスセンター	(機械室) 保育室

## 10 主要アクセス

### ◆バス 【井田病院正門前】下車

J R 南武線「武蔵新城」南口：市バス(川 68 系統)「井田病院」行 約 20 分

J R 南武線、東急東横線・目黒線「武蔵小杉」北口

：市バス(杉 01 系統)「井田病院」行 約 30 分

J R 南武線、東急東横線・目黒線「武蔵小杉」東口

：市バス(杉 02 系統)「井田病院」行 約 20 分

J R 横須賀線「武蔵小杉」南口：市バス(杉 01・02 系統)「井田病院」行 約 20 分

J R 南武線・京浜東北線・東海道線「川崎」西口

：市バス(川 66 系統)「井田病院」行 約 45 分

東急田園都市線「宮前平」：市バス(城 11 系統)「井田病院」行 約 30 分

東急東横線・目黒線「元住吉」

：市バス(川 66・杉 01 系統)「井田病院」行 約 15 分

東急東横線・目黒線、横浜市営地下鉄「日吉」

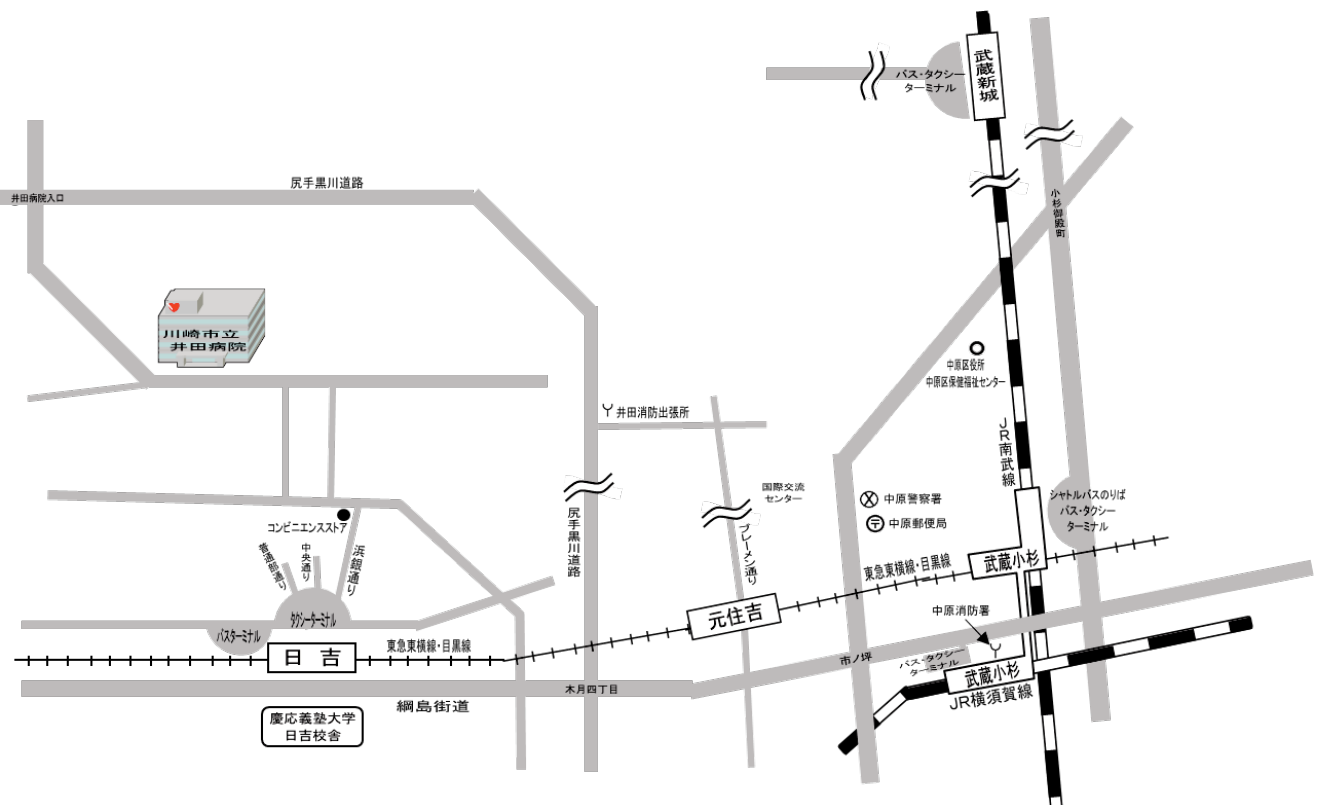
：東急バス(日 23 系統)「さくらが丘」行 約 7 分

### ◆シャトルバス (※再編整備に伴う暫定運行)

J R 南武線、東急東横線・目黒線「武蔵小杉」北口から 約 20 分

### ◆徒歩・タクシー

東急東横線・目黒線、横浜市営地下鉄「日吉」 徒歩約 15 分・タクシー5 分



## 11 沿革

昭和 24 年(1949)	3 月	病床(50 床)使用許可を受け川崎市立井田病院を開設
昭和 27 年(1952)	3 月	A・B・C 病棟(木造平屋建 100 床)完成、昭和電工より結核病棟委託
昭和 30 年(1955)	3 月	D 病棟(木造平屋建、50 床)完成
昭和 33 年(1958)	4 月	外来診療開始
	10 月	基準給食実施
昭和 35 年(1960)	5 月	本館(Ⅰ号棟鉄筋コンクリート 3 階建 70 床)完成
昭和 36 年(1961)	7 月	看護婦宿舎 4 寮(木造平屋建)完成
昭和 40 年(1965)	9 月	基準寝具実施
昭和 43 年(1968)	5 月	本館(Ⅰ号棟)4 階増築(鉄筋コンクリート建、54 床)
昭和 44 年(1969)	12 月	公害病認定検査病院に指定
昭和 45 年(1970)	7 月	病理解剖室・動物飼育室(木造平屋建)完成
	12 月	現Ⅱ号棟(鉄筋コンクリート地下 1 階、地上 5 階建、155 床)完成
昭和 46 年(1971)	3 月	看護婦宿舎(鉄筋コンクリート 3 階建、5 室)完成
	7 月	Ⅰ号棟(旧本館、182 床)改造完成、B・C・D 病棟廃止
	10 月	日本脳神経外科学会専門医制度指定訓練場所となる
昭和 47 年(1972)	2 月	研究棟整備
	5 月	血液透析開始(慢性 4 床、急性 1 床)
	7 月	小児ぜん息病棟開設(鉄筋コンクリート 3 階建、48 床)
昭和 48 年(1973)	5 月	C・C・U 棟(8 床)完成、内科学会認定教育関連病院に指定
昭和 50 年(1975)	3 月	Ⅱ号棟増築分(現Ⅱ号棟東鉄筋コンクリート 5 階建、100 床)完成
	7 月	Ⅲ号棟(鉄筋コンクリート地下 1 階地上 4 階建、133 床)完成
昭和 51 年(1976)	6 月	腎センター改造完成(慢性 8 床、急性 2 床)
昭和 52 年(1977)	6 月	C・C・U 病棟業務開始
昭和 53 年(1978)	3 月	外来窓口会計及び保険請求業務電算化実施
	11 月	霊安解剖室完成
昭和 54 年(1979)	2 月	入退院精算及び保険請求業務電算化実施
	7 月	Ⅰ号棟改造により許可病床 610 床となる
昭和 55 年(1980)	1 月	日本外科学会認定医制度修練施設となる
	7 月	日本臨床病理学会認定病院となる
昭和 56 年(1981)	3 月	看護婦宿舎(鉄筋コンクリート 5 階建)完成
	6 月	許可病床 550 床となる
	12 月	重病者の看護及び収容基準 15 床許可
昭和 57 年(1982)	4 月	〃 〃 1 床追加
昭和 58 年(1983)	4 月	日本整形外科学会認定制度研修施設となる
	10 月	許可病床 556 床となる
	11 月	作業療法実施承認
昭和 59 年(1984)	3 月	Ⅰ号棟 1 階改造完成
	9 月	研究棟廃止(駐車場整備)
昭和 60 年(1985)	5 月	在宅酸素療法実施承認
	7 月	優生保護法指定医認定
	9 月	許可病床 558 床となる
	10 月	肢体機能訓練用プール完成
昭和 61 年(1986)	1 月	日本消化器外科学会専門医認定修練施設となる
	4 月	日本泌尿器科専門医教育施設となる
	6 月	重症者の看護基準 10 床追加(看護及び収容基準 26 床となる)
	8 月	在宅中心静脈栄養療法指導管理の実施届出
	12 月	自己腹膜灌流指導管理の実施届出
昭和 62 年(1987)	4 月	川崎市在宅心身障害者短期期間入所事業の委託医療機関に指定
昭和 63 年(1988)	4 月	在宅自己導尿指導管理の実施届出
	〃	在宅経営栄養法指導管理の実施届出
昭和 63 年(1988)	4 月	人工腎臓水処理加算の実施届出
	〃	老人作業療法実施承認

	11月	労災保険指定医療機関となる
	12月	労災アフターケア施設となる
平成元年(1989)	5月	Ⅱ号棟CCU(7床)がICU・CCU(延10床)となり、Ⅲ号棟地下へ移転
	9月	循環器シネ撮影、DSA用アンギオシステム導入
	12月	ICU・CCUの基準看護が特3類として承認される
平成2年(1990)	3月	警備室建替工事完了
	5月	在宅寝たきり患者処理指導管理科の届出
	12月	体外衝撃波結石破碎装置購入
平成3年(1991)	2月	日本大腸肛門病学会専門医修練施設となる
	3月	電子内視鏡システム導入
	6月	体外衝撃波、腎尿管結石破碎術承認
	12月	放射性同意元素等許可使用に係る事項の許可
平成4年(1992)	3月	直線加速装置更新に伴うリニアックの構造設備使用許可の認可
	8月	体外衝撃波胆石破碎術の施設基準に係る承認
	〃	基準看護承認(結核、精神特1類(Ⅱ))
平成6年(1994)	2月	基準看護特3類承認(Ⅱ-西4病棟)
	3月	在宅療養指導実施届出
	4月	日本胸部疾患学会認定医制度認定施設(内科系)となる
	〃	日本循環器学会認定循環器専門医研修関連施設となる
	7月	MR装置導入
	〃	基準看護特3類承認(Ⅱ-西病棟他7病棟)
	〃	胸腔鏡下肺切除術施設基準届出
	8月	病衣貸与施設届出
	〃	高度難聴指導管理料施設基準届出
	10月	療養環境加算届出(Ⅲ-2病棟)
	〃	食堂加算(Ⅳ号棟)届出
	〃	新看護料 2:1看護A届出13病棟(一般) 3:1看護A届出1病棟(結核)
	11月	夜間勤務等看護加算届出
	〃	理学療法(Ⅱ)施設基準届出
	12月	モデル緩和ケア病床(4床)実施
	〃	Ⅰ号棟4階(結核)開設(Ⅰ号棟3階から移床)
平成7年(1995)	2月	腎センター拡充オープン(10床→16床)
	〃	Ⅰ号棟改修(外壁・内部改修)
	5月	日本呼吸器学会専門医制度関連施設となる
	6月	入院時食事療養等届出(特別管理)
	9月	日本リウマチ学会認定施設となる
平成8年(1996)	2月	Ⅰ号棟3階病棟(呼吸器科52床)開設
	〃	Ⅱ号棟西5階移床(Ⅱ号棟西3階へ)
	3月	重症者療養環境特別加算病床変更(16床→26床)
	4月	川崎総合ケアセンター準備担当発足
	〃	新「霊安室」完成
	〃	画像診断管理施設基準届出
	〃	院内感染防止対策加算届出
	〃	検体検査管理加算届出
	〃	夜間勤務等看護(Ⅰ)加算届出
	8月	小児ぜん息児童全員退院
	11月	Ⅱ号棟西5階病棟内部改修完了
	〃	Ⅱ号棟西4階移床(Ⅱ号棟西5階へ、9年3月まで)
平成8年(1996)	12月	麻酔管理料届出
	〃	日本気管支学会認定医制度指定施設関連施設となる
平成9年(1997)	3月	Ⅳ号棟あおぞら学園閉園
	4月	日本神経学会認定医制度教育関連施設となる

	5月	薬剤管理指導料届出
	6月	肢体機能訓練用プール取り壊し
	〃	IV号棟をかわさき総合ケアセンターに改築着手
	8月	建物耐震診断実施
	〃	日本胸部学会認定制度指定施設関連施設となる
平成10年(1998)	2月	医事課会計システム更新
	3月	廃棄物置場改修
	〃	III号棟耐震性愛水槽設置(震災対策)
	〃	I・II号棟窓ガラス飛散防止工事(震災対策)
	〃	生化学自動分析システム導入
	4月	看護部メッセージ業務外部委託
平成10年(1998)	10月	かわさき総合ケアセンター開設(準備担当解散)
	〃	日本乳癌学会研修施設となる
	11月	緩和ケア病棟施設基準届出
	12月	I号棟空調用熱源装置改修工事完了
平成11年(1999)	1月	許可病床552床に変更(精神6床減)
	3月	II号棟東1階食養科控室をI号棟へ移動
	〃	ヘリカルCT導入
	4月	歯科診療室移動(I号棟1階へ)
	〃	標榜科より神経科を廃止
	5月	夜間看護加算変更届出(西-3病棟 a→b)
	11月	日本透析医学学会認定医教育関連施設となる
平成12年(2000)	2月	井田病院開院50周年式典
	3月	平成11年度包括外部監査結果報告
	〃	臨床研修病院(病院群)の指定を受ける
	〃	電話交換機改修工事完了
	4月	かわさき総合ケアセンター(在宅医療部門)介護保険事業所指定
平成13年(2001)	3月	II・III号棟内部改修工事完了
	〃	病院基本理念となる、「市民から信頼され、市民が安心してかかれる病院づくりを目指します。」というテーマが決定
	7月	全国公立連盟関東・中部支部会議開催 (開催病院 井田病院 「ホテル ザ・エルシィ」に於いて)
	9月	井田病院敷地内に中原区「市民健康の森」オープン
平成14年(2002)	3月	III号棟3・4階内部改修工事完了
	9月	救急医療体制の整備(試行)実施
	11月	内視鏡室内部改修
平成15年(2003)	2月	II号棟東5階内部改修。 (I号棟3階病棟を休床とし、II号棟東5階病棟の稼働を開始)
	6月	薬剤の「院外処方」の本格実施
	7月	「女性専用外来」の新設
平成16年(2004)	2月	(財)日本医療機能評価機構の「病院機能評価」を受審
	4月	許可病床443床に変更
	〃	井田病院がんセンター開設
	〃	「禁煙外来」の新設
	10月	2泊3日糖尿病教育入院の新設
平成17年(2005)	4月	地方公営企業法全部適用への移行(川崎市病院局の設置)
	〃	(財)日本医療機能評価機構の「病院機能評価」認定を取得
平成17年(2005)	6月	午後外来(内科及び外科・消化器科)の開始
	7月	土曜日外来の開始(第1・3土曜日開設)
	9月	新MR装置の導入
平成18年(2006)	3月	「川崎市立井田病院再編整備基本構想」の策定
	4月	「めまい・難聴外来」の開設
	〃	井田病院再編整備担当の設置(病院局配置)



	8月	「地域がん診療連携拠点病院」に認定
	〃	(財)日本医療機能評価機構の「病院機能評価(緩和ケア病棟)」の認定を取得
	12月	「武蔵小杉駅⇔井田病院間 患者送迎用無料シャトルバス」の試行運転を開始
平成 19 年(2007)	3月	「川崎市立井田病院再編整備基本計画」の策定
	6月	「メタボ外来」の開設
平成 20 年(2008)	3月	『川崎市立井田病院基本設計』の策定
	10月	かわさき総合ケアセンター10周年(報告会の開催・記念誌の発行)
平成 21 年(2009)	3月	総合医療情報システム(オーダーリングシステム)の稼働
	6月	DPC導入に向けた取組開始(DPC準備病院の適用)
	8月	I号棟解体・新病院建設着工
	〃	新型インフルエンザ(H1N1)大流行 (再編整備事業に伴い、保育室建物を感染症診察室へ転用)
平成 22 年(2010)	2月	(財)日本医療機能評価機構の「病院機能評価」の更新審査
	3月	「地域がん診療連携拠点病院」認定更新
	4月	(財)日本医療機能評価機構の「病院機能評価(ver.6.0)」の更新認定
	12月	救急病院指定
平成 23 年(2011)	2月	(財)日本医療機能評価機構の「病院機能評価」における「付加機能(緩和ケア機能)」の更新審査
	3月	東日本大震災(東北地方太平洋沖地震)
	4月	DPC対象病院の適用 結核病床数40床へ変更(18床減)
	6月	(財)日本医療機能評価機構の「病院機能評価」における「付加機能(緩和ケア機能)ver.2.0」の更新認定
	10月	NPO法人卒後臨床研修評価機構認定受審
平成 24 年(2012)	1月	NPO法人卒後臨床研修評価機構認定取得 新棟第I期竣工
	5月	新棟一部開院 総合医療情報システム(電子カルテ)の稼働 歯科口腔外科診療開始 眼科診療開始 コンシェルジュ導入
	7月	II号棟、旧・新看護宿舎等解体工事、新棟II期建物着工
	8月	許可病床383床に変更(一般病床42床減)
	11月	医師事務作業補助者導入
	12月	リウマチ膠原病・痛風センター開設
平成 25 年(2013)	1月	ほっとサロンいだ開設
	10月	7:1入院基本料算定
	11月	NPO法人卒後臨床研修評価機構認定受審
平成 26 年(2014)	1月	神奈川県救急医療功労者表彰(井田病院)
	〃	NPO法人卒後臨床研修評価機構認定更新
	4月	家族性腫瘍相談外来開設
	5月	緩和ケア病棟(PCU)3床増床(一般病床数変更なし)
	12月	新棟第II期竣工
平成 27 年(2015)	1月	内視鏡センター、化学療法センター移転
	2月	II期工事竣工記念式典、内覧会
	3月	全面移転実施(移転完了)、救急センター開設、3号棟閉鎖
	〃	神奈川県災害協力病院指定

## 12 三役人事の変遷（2014年4月）

		氏名	在任期間	備考
院長	初代	宇賀田清二	昭和24年3月～昭和40年5月	
	2代	成川利雄	昭和40年6月～昭和45年3月	
	3代	石田堅一	昭和45年4月～昭和49年12月	
	4代	畑中栄一	昭和50年1月～昭和56年3月	
	5代	菅野卓郎	昭和56年4月～昭和62年3月	
	6代	斎藤敏明	昭和62年4月～平成6年3月	
	7代	岡島重孝	平成6年4月～平成13年3月	
	8代	若野紘一	平成13年4月～平成17年12月	
	9代	関田恒二郎	平成18年1月～平成22年3月	
	10代	長秀男	平成22年4月～平成26年3月	
	11代	橋本光正	平成26年4月～現在に至る	
理事	初代	川原英之	平成21年4月～平成22年3月	
	2代	橋本光正	平成25年4月～平成26年3月	担当理事・副院長(取扱)
副院長	初代	林寛治	昭和45年4月～昭和56年2月	
	2代	南波明光	昭和56年4月～昭和59年12月	
	3代	入交昭一郎	昭和60年1月～昭和61年11月	副院長2人制実施
	〃	津村整	昭和60年1月～平成4年3月	
	4代	岡島重孝	昭和61年12月～平成6年3月	
	〃	堀米寛	平成4年4月～平成11年3月	
	5代	塩崎洋	平成6年4月～平成16年3月	
	6代	若野紘一	平成11年4月～平成13年3月	
	7代	関田恒二郎	平成13年4月～平成17年12月	
	8代	川原英之	平成16年4月～平成21年3月	副院長3人制実施
	9代	鈴木悦子	平成16年4月～平成20年3月	*看護職副院長
	10代	宮森正	平成18年4月～平成23年3月	
	11代	池田久子	平成20年4月～平成23年3月	*看護職副院長
	12代	宮本尚彦	平成21年4月～平成25年3月	
	13代	大曾根康夫	平成22年4月～平成24年3月	
	14代	橋本光正	平成23年4月～平成25年3月	
	15代	松本浩子	平成23年4月～平成26年3月	*看護職副院長
	16代	伊藤大輔	平成25年4月～現在に至る	
17代	小野塚聡	平成26年4月～現在に至る		
18代	和田みゆき	平成26年4月～現在に至る	*看護職副院長	
かわさき総合ケアセンター所長		宮森正	平成23年4月～現在に至る	*三役

		氏名	在任期間	備考	
総婦長	初代	城内 ふじ	昭和24年9月～昭和43年10月	係長	
	2代	五町 典子	昭和44年1月～昭和46年3月		
		〃	昭和46年4月～昭和51年12月	科長	
	3代	三木 セツヨ	昭和52年1月～昭和54年3月		
	4代	加治木 ユリ	昭和54年4月～昭和58年9月		
	5代	久保田 好美	昭和58年10月～昭和62年4月		
看護部長	6代	高木 昌子	昭和62年5月～平成3年3月	部長制実施	
	7代	強矢 千恵子	平成3年4月～平成10年3月		
	8代	守田 喜代子	平成10年4月～平成11年3月		
	9代	菅原 洋子	平成11年4月～平成14年2月		
	10代	鈴木 悦子	平成14年3月～平成20年3月		*看護職副院長
	11代	池田 久子	平成20年4月～平成23年3月		*看護職副院長
	12代	松本 浩子	平成23年4月～平成26年3月		*看護職副院長
	13代	和田 みゆき	平成26年4月～現在に至る		*看護職副院長
事務局長	初代	沼口 定発	昭和24年3月～昭和30年7月		
	2代	遊佐 昌宏	昭和30年8月～昭和34年7月		
	3代	小林 德利	昭和34年8月～昭和36年11月		
	4代	高柴 文彦	昭和36年12月～昭和41年12月		
	5代	野田 貞信	昭和42年1月～昭和42年6月		
	6代	深沢 久光	昭和42年7月～昭和46年9月		
	7代	飯田 操	昭和46年10月～昭和48年3月	部長制実施	
	8代	高松 勇	昭和48年4月～昭和53年3月		
	9代	男全 秀二	昭和53年4月～昭和54年12月		
	10代	蛭間 信夫	昭和55年1月～昭和58年7月		
	11代	大津 貞夫	昭和58年8月～昭和60年3月		
	12代	伊藤 茂次	昭和60年4月～昭和63年10月		
	13代	磯部 和男	昭和63年11月～平成4年3月		
	14代	海野 廣邦	平成4年4月～平成5年3月		
	15代	柴原 滋夫	平成5年4月～平成6年3月		
	16代	本宮 富賢	平成6年4月～平成8年3月	理事(経営担当)制実施	
	17代	市川 悦也	平成8年4月～平成9年6月		
	18代	内田 章	平成9年7月～平成11年3月		
	19代	鈴木 哲	平成11年4月～平成13年3月		
	20代	荒金 博	平成13年4月～平成15年3月		
	21代	中野 正行	平成15年4月～平成19年3月	部長制実施	
	22代	坂本 政隆	平成19年4月～平成21年3月		
	23代	小金井 勉	平成21年4月～平成23年3月		
	24代	中川原 勉	平成23年4月～平成25年3月		
	25代	柄崎 智	平成25年4月～平成26年3月		
	26代	神山 隆	平成26年4月～現在に至る		

### 13 職員定数及び現員数（2014年4月）

職 種	定 員	現 員	非常勤職員現員
医師	63	57	17
歯科医師	1	1	3
薬剤師	13	13	0
臨床検査技師	18	18	0
診療放射線技師	14	14	0
理学療法士	4	4	0
作業療法士	1	1	0
言語聴覚士	1	1	0
歯科衛生士	1	0	0
視能訓練士	1	1	0
栄養士	4	6	0
臨床工学技士	4	4	0
看護師	296	298	8
保健師	0	0	0
助産師	0	0	0
一般事務職	23	21	7
社会福祉職	3	4	0
心理職	2	1	0
電気職	1	2	0
機械職	1	1	0
保育士	0	0	7
自動車運転手	0	0	1
コンシェルジュ	0	0	2
外来患者相談	0	0	2
診療情報管理	0	0	2
救急業務嘱託員	0	0	4
計	451	447	53

## 14 主な委託業務

区 分	主な委託内容
清 掃	院内清掃 敷地内清掃
リ ン	診療衣・予防衣・患者用病衣等の提供、管理 入院患者用寝具提供 当直及び夜勤従事者用寝具提供 各クリーニング及び補修
特 殊 検 査	血中重金属、ウイルス、ホルモン検査 蛋白特殊定量検査、免疫血清検査ほか
保 安 ・ 警 備	院内保安警備、駐車場管理
害 虫 駆 除	院内害虫駆除
臓 器 処 理	解剖臓器等の処理
放射 性 物 質 測 定	放射性物質濃度法定測定
医 事	外来・病棟クラーク 時間外救急受付 外来・入退院窓口受付、診療報酬請求、会計
廃 棄 物 処 理	感染性産業廃棄物収集運搬処理 一般廃棄物収集運搬処理 ガラス、プラスチック等産業廃棄物収集運搬処理
器 材 室 及 び 検 査 室 洗 浄	器材室及び検査室洗浄
給 食	調理、配膳、下膳及び食器洗浄
一般・病棟設備	エレベーター、自動ドア、空調設備、中央監視制御装置、 ボイラー、冷凍機、冷温水装置、医療ガス設備、消防設備、電 話交換機、受変電設備、自家発電用変電設備ほか
医療機器等保守	C T、M R I、リニアック、ガンマーカメラ、 システムファイル、体外衝撃波結石破碎装置、 臨床検査自動制御システムほか
集 配 金	集金及び両替金配達
電 話 交 換	電話交換業務

## 15 主要医療機器・備品（2014年度末）

名称	構造	所管課
ウロダイナミックシステム	ケンメディカルOM-4MAX	井田 外来
耳鼻咽喉科ユニット	永島医科 KNP-211A	井田 外来
耳鼻咽喉ビデオスコープシステム	オリンパス V I S E R A - P r o ビデオシステムセンター、スコープENF-VQ、光源装置CLV-S40Pro外	井田 外来
外来泌尿器科内視鏡システム	軟性ビデオスコープCYF-VA2、ビデオシステムOTV-S7Pro、高輝度光源装置CLV-S40Pro、モニター外	井田 外来
システムストッカーII	イトーキ 7324L-B4SP	井田 医事
システムストッカーII	イトーキ 7324L-B4SP	井田 医事
入院カルテ移動棚	日本ファイリング社製	井田 医事
自動再来受付システム	ALMEX APS-2000M 受付機本体3台、コントローラ1台、窓口手動再来受付機1台、カルテ出庫用プリンター1台	井田 医事
泌尿器軟性ビデオスコープシステム	オリンパス V I S E R A E L I T EビデオシステムセンタOTV-S190 高輝度光源装置、液晶モニタ、汎用トローリ外	井田 外来
デジタルデンタルX線撮影装置	ヨシダ製 本体（ビスタスキャンミニ）、レントゲンサーバXW4600II+S1701、ビスタデジタル用IPプラス	井田 外来
耳鼻科診療ユニット左右各一式	エクセレンスSN-X	井田 外来
光干渉断層計（OCT）一式	ニデック製 光干渉断層計（OCT）RS-3000LITE	井田 外来
細隙灯顕微鏡	カールツァイスメディテック製 アブラネーショントノメーター ビームスプリッター	井田 外来
コルボスコープシステム	オリンパスメディカルシステムズ ズーム変倍鏡体（OCS5-ZB）、HDカメラヘッド（OTV-S7PROH-HD-10E）ほか	井田 外来
超音波診断装置（泌尿器科）	日立メディコ製 Preirus、コンベックス探触子EUP-C715、	井田 外来
歯科用セントラルサクシオンシステム	東京技研製 診療・口腔外・技工の各バキュームモータ、コンプレッサ、エアードライヤ、エアー除菌ユニットほか	井田 外来
マルチカラーレーザー光凝固装置	ニデック製 マルチカラーシステムレーザーMC-500Vixi	井田 外来
体外衝撃波結石破碎装置システム	ドルニエメドテックジャパン製DeltaII（破碎装置、患者治療台RelaxV1	井田 外来
眼科ファイリングシステム	ニデック NAVIS-HP	井田 外来
緩和ケアマネジメント支援システム	サーバー2台、デスクトップ型13台、ノートブック型3台、プリンター4台	井田 緩和ケア病棟
検体検査案内装置一式	テクノメディカ製 採血業務アシストソリューション	井田 検査 一般
臨床検査システム	検体輸血細菌サーバー2式、病理サーバー1式、WEBサーバー1式、デスクトップ端末23式、プリンター、ソフトウェア一式	井田 検査 一般
臨床化学自動分析装置	アボットジャパン ARCHITECTアナライザー I2000SR 3M74-02A	井田 検査 一般
総合臨床検査システム	アイテック阪急阪神 検体検査・輸血検査・微生物検査・病理診断支援システム サーバ、ソフト、端末一式	井田 検査 一般
血液凝固自動分析装置	積水メディカル製 コアプレスタ2000・プリンター・無停電装置	井田 検査 血液

名称	構造	所管課
血液検査システム	全自動血球分析装置、多項目自動血球分析、血液検査装置、グリコヘモグロビン測定装置・グルコース測定装置ブリッジ搬送システム	井田 検査 血液
全自動同定・感受性検査機器システム	日本ベクトンディッキンソン フェニックス一式	井田 検査 細菌
全自動抗酸菌培養検査装置	ベクトン・ディッキンソン バクテックMIGIT960、ユニバーサル遠心器、スイングローター、安全キャビネット等	井田 検査 細菌
脳波計	日本光電 EEG-1714	井田 検査 生理
超音波診断装置（検査科）	東芝メディカルシステムズ製Aplio 400、19型モニタ、コンベックスプローブ、リニアプローブ、穿刺用ブラケット外	井田 検査 生理
肺機能検査システム		井田 検査 生理
超音波診断装置（心エコー）	フィリップスIE33 セクタランスデューサ、DVDドライブ、S-VHSビデオレコーダ、QLAB解析PC他	井田 検査 生理
運動負荷試験システムQ-Stress	日本光電 トレッドミルTM-55 カート1台、運動負荷血圧計（架台含む）1台、電極リード線1本、誘導コード中継部1本他	井田 検査 生理
超音波診断装置Aprio XG（メタボ外来）	東芝メディカル SSA-790A 胸部造影キット、腹部コンベックスプローブ、表在用リニアプローブ2本、穿刺プローブ他	井田 検査 生理
心電図ファイリングシステム	日本光電 PrimeVita PRM-3100 18/長時間心電図解析パッケージ、Webプログラム、編集ライセンス外	井田 検査 生理
尿自動分析装置	シスメックス	井田 検査 生理
デジタル超音波診断装置	日立メディコ EUB-6500 他（搬入・設置等含む）	井田 検査 生理
超音波診断装置アップグレードキット	アジレントテクノロジー M2425A SONOS-500 他	井田 検査 生理
超音波診断装置 LOGIQ S8	GEヘルスケアジャパン LOGIQ S8	井田 検査 生理
筋電図・誘発電位検査装置	日本光電工業 MEB-2306	井田 検査 生理
局所排気装置付切出しテーブル	日本空調サービス製 局所排気装置付切出しテーブルL700	井田 検査 病理
全自動染色システム	サクラ・ファインテックジャパン製 自動染色装置 自動ガラス封入装置ほか	井田 検査 病理
バイオハザード対応電動昇降L型解剖台	加藤萬製作所 KA-ASL-BZ	井田 検査 病理
手術台	瑞徳医科製 MOT-5701型EXマットレス付 レビテーター アームシールドほか	井田 手術 手術室
手術台	瑞徳医科製 MOT-5701型EXマットレス付 レビテーター アームシールドほか	井田 手術 手術室
アルゴンガス電気手術装置		井田 手術 手術室
電動手術台	瑞徳医科 MST-7100B	井田 手術 手術室
全身麻酔管理モニタリングシステム	ドレーゲル Fabius Tiro	井田 手術 手術室
無影灯（カメラ、ブルーレイ）	アムコ STERIS LEDシリーズ S27-0594 カメラモジュール、液晶モニタ、東芝REGZA外	井田 手術 手術室

名称	構造	所管課
無影灯 (カメラ、ブルーレイ)	アムコ STERIS LEDシリーズ S27-0594 カメラモジュール、液晶モニタ、東芝REGZA外	井田 手術 手術室
超音波手術システム	オリンパス SonoSurg USU	井田 手術 手術室
高周波手術装置 (アルゴン付属)	ERBE社VIO300DベーシックモデルE12-0716 APC2モノポーラソケット付、減圧弁、VIOコンパクト架台外	井田 手術 手術室
無影灯 (カメラ、映像記録装置)	アムコ STERIS LEDシリーズ S27-0594 カメラモジュール、液晶モニタ、メディキャプチャUSB300外	井田 手術 手術室
胸腔鏡下手術用システム	ラパロスコープシステム	井田 手術 手術室
手術室ビデオスコープシステム (外科汎用)	カールストルツ IMAGE1 HDカメラコントロールユニットhub	井田 手術 手術室
分離式電動手術台	瑞穂医科工業 MOT-8200B型 泌尿器科用テーブルトップ、標準型ストレッチャー、専用両支脚器、X線撮影装置 (08-088-23)他	井田 手術 手術室
外科用X線Cアーム装置	シーメンス SIREMOBIL compact L 9 inch	井田 手術 手術室
手術室ビデオスコープシステム (外科汎用)	カールストルツ IMAGE1 HDカメラコントロールユニットhub	井田 手術 手術室
手術台		井田 手術 手術室
手術用顕微鏡システム	永島6FD	井田 手術 手術室
腹腔鏡下手術システム	オリンパスVISERA-PRO HDカメラヘッド、光源装置、高速気腹装置、モニター、HDビデオスコープ他	井田 手術 手術室
尿路結石破砕用レーザーシステム	ポストンサイエンティフィック パーサパルスセレクト30W	井田 手術 手術室
低温プラズマ滅菌システム	ジョンソン ステラッド50、インキュベーター、サイクルシユア、ヒートシーラー、ローラーテーブル、滅菌トレイ他1式	井田 手術 手術室
自動洗浄・除染・乾燥装置	HAMO WD/LS-76CS	井田 手術 手術室
腹腔鏡下手術器械システム	カールストルツ・エントスコピー・システム(株) エントスコピーシステム SL/IPM 他1式	井田 手術 手術室
超音波白内障手術装置	日本アルコン INFINITI	井田 手術 手術室
外科用X線装置	シーメンス	井田 手術 手術室
外科腹腔鏡下手術システム	オリンパスVISERA-PRO HDカメラヘッド、カメラヘッド、ビデオアダプター、光源装置、モニター他	井田 手術 手術室
手術台	マッケジャパン製 マグナスコラム手術台1180.01C0、ジョイントモジュール、透視用上肢台、X線アタッチメント外	井田 手術 手術室
手術顕微鏡	カールツァイツ OPMI LUMERA-T	井田 手術 手術室
手術室ビデオスコープシステム (泌尿器)	カールストルツ IMAGE1 HDカメラコントロールユニットHub	井田 手術 手術室
手術用顕微鏡	三鷹光器 MM-30 他	井田 手術 手術室
超音波診断装置	日立アロカメディカル HIVION AVIUS	井田 手術 手術室
超音波手術器 (キューサー)	日本ストライカー ソノベットUST-20	井田 手術 手術室



名称	構造	所管課
電子内視鏡システム EVIS LUCERA SPECTRUM	オリンパス ビデオシステムセンサー、高輝度光源装置、高解像LCDモニター、内視鏡用汎用トロリー、カラービデオプリンター他	井田 手術 内視鏡室
内視鏡用超音波観測装置	オリンパス光学工業 EU-M2000	井田 手術 内視鏡室
電子内視鏡画像システム	オリンパス光学工業 EVIS ルセラ 260 (設置・搬入等含む)	井田 手術 内視鏡室
電子内視鏡システム EVIS LUCERA SPECTRUM	オリンパス ビデオシステムセンサー、高輝度光源装置、カラービデオプリンター他	井田 手術 内視鏡室
超音波ガストロビデオスコープ	オリンパス GF-UM2000	井田 手術 内視鏡室
気管支ビデオスコープシステム	オリンパス EVIS230	井田 手術 内視鏡室
医用半導体レーザー装置	オリンパス UDL-60 他	井田 手術 内視鏡室
消化管ビデオスコープシステム	オリンパス EVIS230	井田 手術 内視鏡室
電子内視鏡システム	オリンパスEVIS200	井田 手術 内視鏡室
内視鏡部門システム	富士フイルムメディカル NEXUS ファイルサーバ <sup>®</sup> (DellPoweredgeR510)、NEXUS ゲートウェイサーバ <sup>®</sup> (DellPoweredgeR410)、管理端末ほか	井田 手術 内視鏡室
電子内視鏡システム	オリンパス光学工業 EVIS260 他 (設置・搬入等含む)	井田 手術 内視鏡室
内視鏡画像情報管理システム	富士フイルムメディカル SIF315	井田 手術 内視鏡室
電子内視鏡システム EVIS LUCERA ELITE	オリンパスメディカルシステムズ EVIS LUCERA ELITE CV290	井田 手術 内視鏡室
電子内視鏡システム EVIS LUCERA ELITE	オリンパスメディカルシステムズ EVIS LUCERA ELITE CV290	井田 手術 内視鏡室
デジタルX線透視撮影装置	島津製作所 FLEXAVISION F3 Package	井田 手術 内視鏡室
全身麻酔管理モニタリングシステム	ドレーゲル Fabius Tiro	井田 手術 麻酔科
生体情報モニタリングシステム	オムロンコーリン製 セントラルモニターCICPro	井田 手術 麻酔科
ポケットバル装置	大井電気	井田 庶務・経理
高圧蒸気滅菌装置	三浦工業 RG-32FV 第一種圧力容器構造規格、角型二重構造、クリーン蒸気発生装置内臓 台車2台含む	井田 中央滅菌室
高圧蒸気滅菌装置	三浦工業 RG-32FV 第一種圧力容器構造規格、角型二重構造、クリーン蒸気発生装置内臓 台車2台含む	井田 中央滅菌室
ウォッシャーディスインフェクター	サクラ精機製 自動ジェット式超音波洗浄装置	井田 中央滅菌室
ウォッシャーディスインフェクター	サクラ精機製 自動ジェット式超音波洗浄装置	井田 中央滅菌室
ウォッシャーディスインフェクター	サクラ精機製 自動ジェット式超音波洗浄装置	井田 中央滅菌室
酸化エチレンガス滅菌装置	ウドノ医機GX3-U6710-S-MT 台車、棚車、排ガス処理装置SET-606B	井田 中央滅菌室
低温プラズマ滅菌装置	ジョンソン ステラッド100S PS 19375、スタータキット、大型トレー2個、硬性鏡用トレー6個、一般トレー1個他1式	井田 中央滅菌室
生体情報モニタリングシステム	日本コーリン Moneostation	井田 入院
血液浄化装置	旭化成クラレメディカル社製 ACH-Σ マルチタイプ	井田 入院
アフレシスモニター	クラレ KM-8600P	井田 入院

名称	構造	所管課
個人用透析装置	東レ TR-2000S (個人用RO装置 TW-36P付き)	井田 入院
医用テレメーター	日本光電 WEP-5204 ベッドサイドモニター BSM-2301 6台 送信機 ZS900P	井田 入院
透析管理用ソフトウェア	東レメディカル Miracle DIMCS21 他	井田 入院
逆浸透法精製水製造装置	JMS ピュアフロー PF-801F (フィルター) 他	井田 入院
個人用透析装置	東レメディカルTR-3000S5台、停電バックアップ バッテリー5台、データ通信 (MiracleDIMCS21 他) 他 一式	井田 入院
透析関連装置	JMS GC-110NCE9台、透析液供給装置BCピ ュアラ-02、ET検査装置SV-12、ROモジュール ES15-D8外	井田 入院
人工腎臓透析システム	東レ・メディカル	井田 入院
人工呼吸器	E v i t a XL	井田 入院 ICU/CCU
大動脈バルーンポンプ	マック・ジャパン CS100 オプションキット CS 100OPK	井田 入院 ICU/CCU
ICU・CCUセントラルモニタ	フィリップス インフォメーションセンター、ディスプレ イ、レコーダー、レーザージェットプリンター、サーバー 他一式	井田 入院 ICU/CCU
位置決め用コンピュータ断層撮影装 置	東芝メディカルシステムズ製 走査ガントリー 撮影テ ーブル レーザー投光器 操作コンソール (キーボード、 マウス含む)	井田 放射線 CT検査室
血管撮影装置バージョンアップ 一 式	東芝メディカルシステムズ製 東芝アンギオバージョン アップ	井田 放射線 IVR室
パノラマX線撮影装置	モリタ製 ベラビューエポックス2DeBセファロ付、画 像表示・処理コンソールi-viewサーバーDICO M, 保守費用外	井田 放射線 撮影室
回診用X線撮影装置・平面検出器	日立シリウススターモバイル一式、富士DR-ID601 SE一式 (端末ほか)	井田 放射線 撮影室
直接撮影用X線撮影装置 システム B	日立メディコ製 医用X線高電圧発生装置 医用X線管 装置 ロビンソン角度計ほか	井田 放射線 撮影室
CアームX線撮影装置	島津製作所製 診断用X線発生装置 (UD150B-30)、Cア ーム透視撮影台 (IVS-110)、X線管装置 (0.4/0.7JG326-265)	井田 放射線 撮影室
ガンマカメラ装置	シーメンス・ジャパン製 フルデジタル検出器 赤外線自 動輪郭検出機構 患者寝台 フラッドファントム	井田 放射線 撮影室
直接撮影用X線撮影装置 システム A	フジフィルムメディカル製 医用X線高電圧発生装置 画像読取装置 画像制御装置 (コンソール) ほか	井田 放射線 撮影室
乳腺撮影専用装置	スマートコイル/スマートブレスト機能追加	井田 放射線 撮影室
平面検出装置	富士フィルムメディカル 平面検出装置、臥位寝台	井田 放射線 撮影室
X線一般撮影装置	日立メディコ X線撮影装置 Radnext80	井田 放射線 撮影室
デジタルマンモ撮影装置	日立メディコ デジタル式乳房X線撮影装置	井田 放射線 撮影室
全身用X線コンピュータ断層撮影装 置	東芝メディカルシステムズ Aquilion /CXL	井田 放射線 撮影室
移動型X線装置	島津製作所 MOBILEART	井田 放射線 検査室
一般撮影用X線装置	日立メディコ RADNEXT50 X線高電圧装置D HF-155H3、X線管装置UH-6FC-31E、可 動絞り等	井田 放射線 検査室

名称	構造	所管課
イントライメージングシステム	テルモ TU-C200	井田 放射線検査室
レポートインテグレーションシステム	PACSシステム拡張経費（MR関係）	井田 放射線検査室
乳房X線撮影装置	日立メディコ LORAD M-IV型 ステレオロックSM	井田 放射線検査室
多目的デジタルX線テレビシステム	島津製作所 SONIALVISION safire 17	井田 放射線検査室
全身用X線コンピュータ断層撮影装置	東芝メディカルシステムズ Aquilion TSX-101A	井田 放射線検査室
磁気共鳴断層撮影装置（MR）	フィリップスメディカルシステムズ株式会社 Achiva 1.5T Nova Dual	井田 放射線検査室
心臓カテーテル用検査装置（ポリグラフ）	日本光電 RMC-4000	井田 放射線検査室
CRシステム		井田 放射線治療室
血管造影用X線診断装置	東芝メディカル INFEX-8000Cシステム Infix Celeve-i	井田 放射線治療室
放射線治療システム（医用ライナック）	Varian社 本体CLINAC-2100C/D一式、放射線治療計画装置Eclipse一式	井田 放射線治療室
全自動散薬分包機	トーショー io-9090 薬袋印字装置2台Ri-6II、α-Wave卓制御装置含む	井田 薬剤
全自動散薬分包機	トーショー io-6060TPD（全行印字タイプ ノートPCソフト付）簡易型散薬監視システム（トーショー-SWK）	井田 薬剤
全自動錠剤分包機システム	トーショー 全自動錠剤分包機M-Topra3001SR、薬袋印字装置、レーザープリンター（PR-L2300）、パソコン（FMV-6000SL）他	井田 薬剤
自動注射薬払出装置	トーショー NDS-4000V-V4 キット薬品ユニットNJK-415、注射箋プリンタユニット、トレー表示システム外	井田 薬剤
総合医療情報システム2次開発	薬剤部門システム接続、透析部門システム接続、内視鏡装置接続、	井田病院
デジカメ画像管理システム	HOPE/EGMAIN-GX PORTライブラリ V1	井田病院