

1 年度別収入収支状況（経営規模）

年度別収入支出状況は、病院運営に係る収入支出額及び建設改良に係る収入支出額の合計額を決算額として計上した。

経営規模の推移

年度	収入			支出		
	決算額	指数	前年度伸率	決算額	指数	前年度伸率
	(千円)			(千円)		
1998	9,059,070	97	1.1	9,772,510	91	4.6
1999	8,667,588	93	△ 4.3	9,566,662	89	△ 2.1
2000	8,063,556	86	△ 7.0	9,077,731	85	△ 5.1
2001	7,861,272	84	△ 2.5	8,950,763	83	△ 1.4
2002	7,997,295	86	1.7	9,063,629	84	1.3
2003	7,192,764	77	△ 10.1	7,812,172	73	△ 13.8
2004	6,872,381	74	△ 4.5	7,020,511	65	△ 10.1
2005	7,518,884	80	9.4	7,439,917	69	6.0
2006	7,030,144	75	△ 6.5	7,312,408	68	△ 1.7
2007	6,755,154	72	△ 3.9	7,524,797	70	2.9
2008	7,559,213	81	11.9	8,229,032	77	9.4
2009	9,902,411	106	31.0	11,074,015	103	34.6
2010	9,851,120	105	△ 0.5	10,245,668	95	△ 7.5
2011	14,969,596	160	52.0	15,832,027	148	54.5
2012	8,768,005	94	△ 41.4	10,827,754	101	△ 31.6
2013	9,340,696	100	6.5	10,729,958	100	△ 0.9

2 2013年度の決算

(1) 病院運営に係る収入及び支出額

収入

科目	2013年度			2012年度			2011年度	
	決算額 (千円)	構成比率 %	前年度伸率 %	決算額 (千円)	構成比率 %	前年度伸率 %	決算額 (千円)	構成比率 %
井田病院事業収益	8,455,696	100.0	8.7	7,782,005	100.0	0.2	7,768,596	100.0
医業収益	6,703,608	79.3	9.3	6,133,532	78.8	△ 1.0	6,198,026	79.8
入院収益	4,212,010	49.8	7.9	3,903,273	50.2	△ 7.6	4,224,579	54.4
外来収益	1,978,940	23.4	15.4	1,715,142	22.0	7.9	1,589,958	20.5
その他	512,658	6.1	△ 0.5	515,117	6.6	34.3	383,489	4.9
医業外収益	1,751,436	20.7	6.3	1,647,477	21.2	5.1	1,567,008	20.2
他会計補助金	362,915	4.3	62.7	223,059	2.9	△ 22.0	285,987	3.7
補助金	10,257	0.1	△ 17.3	12,407	0.2	△ 7.0	13,339	0.2
負担金交付金	1,308,643	15.5	△ 3.6	1,356,935	17.4	11.9	1,212,446	15.6
その他	69,621	0.8	26.4	55,076	0.7	△ 0.3	55,236	0.7
特別利益	652	0.0	△ 34.5	996	0.0	△ 72.0	3,562	0.1

支出

科目	2013年度			2012年度			2011年度	
	決算額 (千円)	構成比率 %	前年度伸率 %	決算額 (千円)	構成比率 %	前年度伸率 %	決算額 (千円)	構成比率 %
井田病院事業費用	9,136,424	100.0	△ 2.1	9,328,470	100.0	22.3	7,625,182	100.0
医業費用	8,684,460	95.1	△ 2.9	8,939,062	95.8	22.5	7,295,117	95.7
給与費	4,306,223	47.1	3.3	4,170,626	44.7	4.6	3,989,097	52.3
材料費	1,442,280	15.8	16.4	1,239,190	13.3	△ 5.2	1,307,542	17.1
経費	1,854,231	20.3	3.0	1,799,913	19.3	22.1	1,474,591	19.3
減価償却費	1,060,122	11.6	8.1	980,303	10.5	95.0	502,728	6.6
資産減耗費	3,139	0.0	△ 99.6	731,391	7.8	10,850.6	6,679	0.1
研究研修費	18,465	0.2	4.7	17,639	0.2	21.8	14,480	0.2
医業外費用	369,796	4.0	6.5	347,143	3.7	33.6	259,862	3.4
特別損失	82,168	0.9	94.4	42,265	0.5	△ 39.8	70,203	0.9

2013年度決算額における損益 $\text{収益} - \text{費用} = \text{純損失}$
 8,455,696円 - 9,136,424千円 = △680,728千円

(2) 建設改良に係る収入及び支出額
収 入

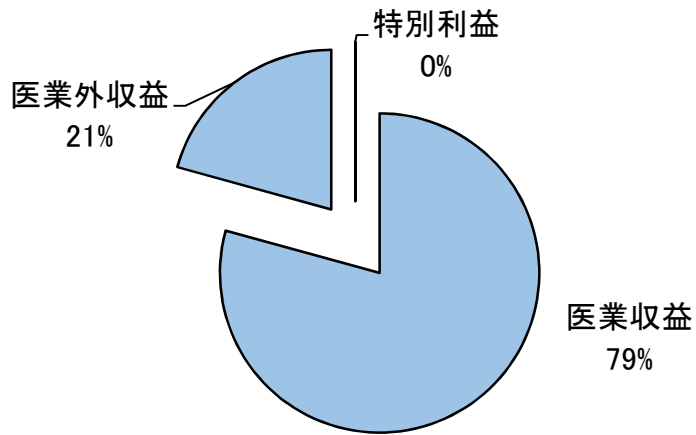
科目	2013年度			2012年度			2011年度	
	決算額	構成比率	前年度伸率	決算額	構成比率	前年度伸率	決算額	構成比率
	(千円)	%	%	(千円)	%	%	(千円)	%
井田病院事業資本的収入	885,000	100.0	△ 10.2	986,000	100.0	△ 86.3	7,201,000	100.0
企業債	885,000	100.0	△ 10.2	986,000	100.0	△ 86.3	7,201,000	100.0
出資金	—	—	—	—	—	—	—	—
固定資産売却代金	0	0.0	—	0	0.0	—	0	0.0
補助金	0	0.0	—	0	0.0	—	0	0.0

支 出

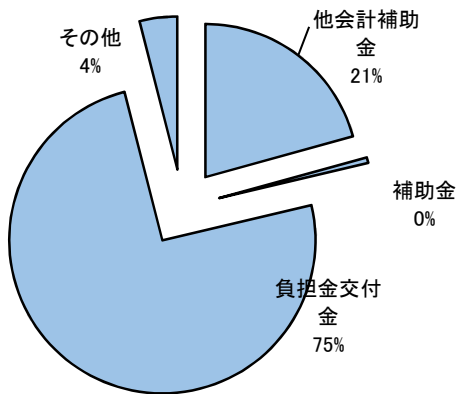
科目	2013年度			2012年度			2011年度	
	決算額	構成比率	前年度伸率	決算額	構成比率	前年度伸率	決算額	構成比率
	(千円)	%	%	(千円)	%	%	(千円)	%
井田病院事業資本的支出	1,593,534	100.0	6.3	1,499,284	100.0	△ 81.7	8,206,845	100.0
建設改良費	1,058,814	66.4	△ 8.0	1,151,106	76.8	△ 85.3	7,848,097	95.6
病院整備事業費	856,762	80.9	△ 21.1	1,086,213	94.4	△ 86.1	7,795,285	99.3
改良費	61,796	5.8	—	0	0.0	—	0	0.0
医療器械整備費	117,337	11.1	122.8	52,671	4.6	12.8	46,679	0.6
資産購入費	22,919	2.2	87.5	12,222	1.1	99.3	6,133	0.1
企業債償還金	534,720	33.6	53.6	348,178	23.2	△ 2.9	358,748	4.4

(3) 損益計算書

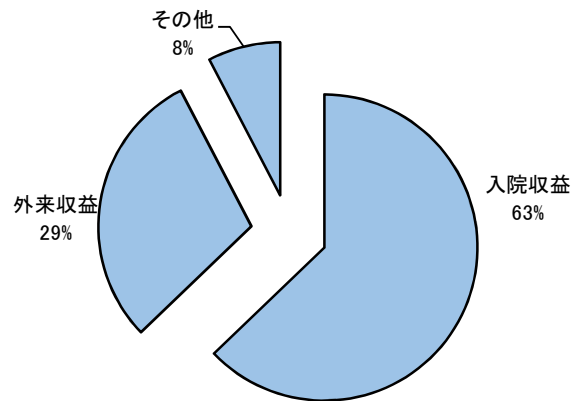
病院事業収益



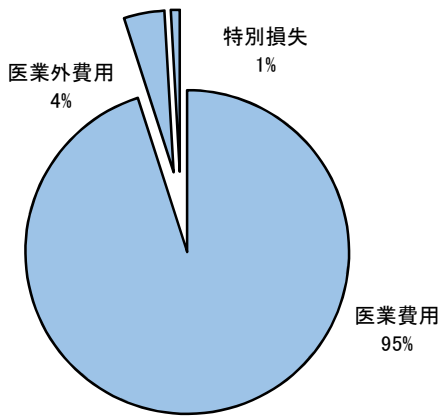
医業外収益



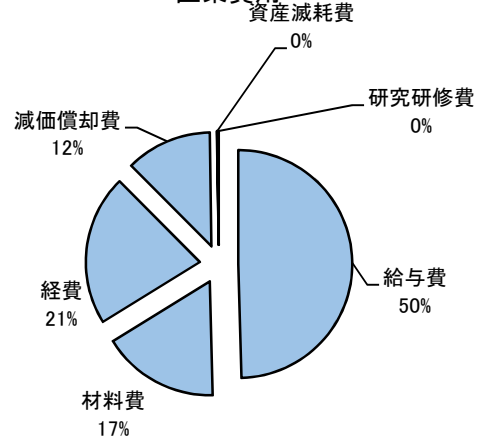
医業収益



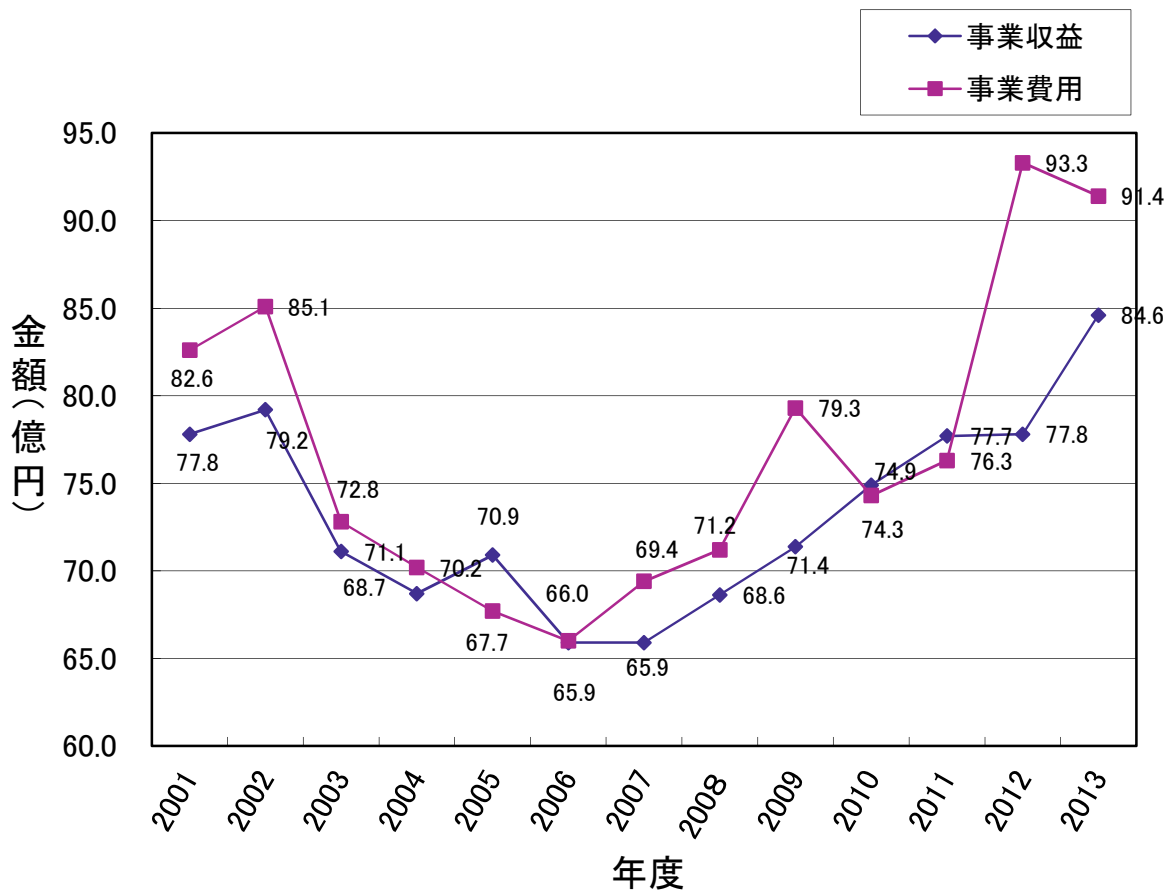
井田病院事業費用



医業費用



運営に係わる年度別収支の推移



3 財産状況明細

比較貸借

区 分	金額		前年度比較		構成比率	
	2013年度	2012年度	増△減額	増減率	2013年度	2012年度
	千円	千円	千円	%	%	%
1. 固 定 資 産	15,854,269	15,860,368	△ 6,099	△ 0.0	93.6	93.8
(1) 有 形 固 定 資 産	15,849,609	15,853,662	△ 4,053	△ 0.0	93.6	93.7
ア. 土 地	426,353	426,353	0	0.0	2.5	2.5
イ. 建 物	11,747,492	12,279,592	△ 532,100	△ 4.3	69.4	72.6
ウ. 構 築 物	131,560	143,523	△ 11,963	△ 8.3	0.8	0.8
エ. 器 械 備 品	1,815,836	2,105,330	△ 289,494	△ 13.8	10.7	12.4
オ. 車 両	599	504	95	18.8	0.0	0.0
カ. その他有形固定資産	143	143	0	0.0	0.0	0.0
キ. 建 設 仮 勘 定	1,727,626	898,217	829,409	92.3	10.2	5.3
(2) 無 形 固 定 資 産	4,660	6,706	△ 2,046	△ 30.5	0.0	0.0
ア. 電 話 加 入 権	61	61	0	0.0	0.0	0.0
イ. 施 設 利 用 権	2,764	2974	△ 210	△ 7.1	0.0	0.0
ウ. その他無形固定資産	1,835	5506	△ 3,671	△ 66.7	0.0	0.0
2. 流 動 資 産	1,077,444	1,053,761	23,683	2.2	6.4	6.2
(1) 現 金 預 金	6,519	5,373	1,146	21.3	0.0	0.0
(2) 未 収 金	1,017,611	997,245	20,366	2.0	6.0	5.9
(3) 貯 蔵 品	50,214	48,043	2,171	4.5	0.3	0.3
(4) 前 払 費 用	—	—	—	—	—	—
(5) そ の 他 流 動 資 産	3,100	3,100	0	0.0	0.0	0.0
資 産 合 計	16,931,713	16,914,129	17,584	0.1	100.0	100.0

対照表

区 分	金額		前年度比較		構成比率	
	2013年度	2012年度	増△減額	増減率	2013年度	2012年度
	千円	千円	千円	%	%	%
1. 負 債	1,790,181	1,720,116	70,065	4.1	13.5	12.7
(1) 固 定 負 債	-	-	-	-	-	-
ア. 他 会 計 借 入 金	-	-	-	-	-	-
(2) 流 動 負 債	1,790,181	1,720,116	70,065	4.1	13.5	100.0
ア. 一 時 借 入 金	0	0	0	-	0.0	0.0
イ. 未 払 金	1,431,481	1,370,440	61,041	4.5	80.0	79.7
ウ. 未 払 費 用	323,562	316,126	7,436	2.4	18.1	18.4
エ. その他流動負債	35,138	33,550	1,588	4.7	2.0	2.0
2. 資 本 金	21,236,724	20,886,444	350,280	1.7	160.4	154.7
(1) 自 己 資 本 金	6,870,861	6,870,861	0	0.0	51.9	50.9
(2) 借 入 資 本 金	14,365,863	14,015,583	350,280	2.5	108.5	103.8
ア. 企 業 債	14,365,863	14,015,583	350,280	2.5	108.5	103.8
3. 剰 余 金	△ 9,788,650	△ 9,107,801	△ 680,849	7.5	△ 73.9	△ 67.5
(1) 資 本 剰 余 金	344,296	344,418	△ 122	△ 0.0	2.6	2.6
ア. 受 贈 財 産 評 価 額	100,913	101,034	△ 121	△ 0.1	0.8	0.7
イ. 補 助 金	243,383	243,384	△ 1	△ 0.0	1.8	1.8
(2) 欠 損 金	△ 10,132,946	△ 9,452,219	△ 680,727	7.2	△ 76.5	△ 70.0
ア. 当 年 度 未 処 理 欠 損 金	△ 10,132,946	△ 9,452,219	△ 680,727	7.2	△ 76.5	△ 70.0
a. 繰 越 欠 損 金 年 度 末 残 高	9,452,219	7,905,754	1,546,465	19.6	71.4	58.6
b. 当 年 度 純 損 失	680,727	1,546,465	△ 865,738	△ 56.0	5.1	11.5
負債・資本合計	13,238,255	13,498,759	△ 260,504	△ 1.9	100.0	100.0

4 主な経営分析

項 目	井田病院分		他病院との比較	
	2013年度決算	2012年度決算	全国平均	類似平均
稼動病床数(床)	292.0	292.0	-	-
1. 病床利用率(稼動) (%)	90.5	88.6	-	-
2. 1日平均患者数(人)				
入院	264.2	263.1	175.0	235.0
外来	627.9	552.4	418.0	574.0
3. 外来・入院患者比率 (%)	158.9	141.0	166.9	167.2
4. 職員1人1日当り患者数	***	***	***	***
医 師				
入院	5.0	5.1	5.0	5.0
外来	8.0	7.2	8.3	8.3
看 護 師				
入院	1.0	1.0	1.0	0.9
外来	1.6	1.4	1.6	1.6
5. 患者1人当り診療収入	***	***	***	***
入 院 (円)	43,680	40,652	42,573	43,898
外 来 (円)	12,917	12,673	11,055	10,755
6. 患者1人当り薬品費 (円)	2,703	2,542	2,939	2,772
7. 患者1人当り給食材料 (円)	541	539	335	375
8. 薬品使用効率	***	***	***	***
投 薬 薬 品 (%)	96.7	96.5	108.7	98.1
注 射 薬 品 (%)	75.5	72.2	86.5	81.8
9. 検査技師1人当り検査数 (件)	64,665	73,257	73,098	67,471
10. 放射線技師1人当り件数 (件)	3,652	3,940	8,681	5,390
11. 100床当り職員数	***	***	***	***
医 師 (人)	18.5	17.1	14.2	13.9
看 護 部 門 (人)	118.4	108.8	74.9	73.8
薬 剤 部 門 (人)	6.8	5.9	3.3	3.4
臨床検査部門 (人)	7.7	6.5	4.4	4.6
放射線部門 (人)	5.5	4.8	3.4	3.5
給 食 部 門 (人)	2.9	2.9	2.7	2.3
事 務 部 門 (人)	17.5	13.2	10.3	10.3
そ の 他 (人)	10.4	9.1	8.7	7.2
全 職 員 (人)	187.7	168.3	122.0	118.9