

## 1 施設の概要

所 在 〒211-0035 神奈川県川崎市中原区井田2丁目27番1号

電 話 044 (766) 2188 (代表)

F A X 044 (788) 0231

敷地面積 36,702.037 m<sup>2</sup>

建築面積 7,860.823 m<sup>2</sup> (うち、かわさき総合ケアセンター 1,473.090 m<sup>2</sup>)

延床面積 28,268.488 m<sup>2</sup> (うち、かわさき総合ケアセンター 3,283.380 m<sup>2</sup>)

## 2 診療部門

診療科目

内科、呼吸器科、消化器科、循環器科、リウマチ科、精神科、神経内科、外科、  
脳神経外科、整形外科、呼吸器外科、心臓血管外科、泌尿器科、耳鼻いんこう科、  
婦人科、リハビリテーション科、放射線科、麻酔科

専門外来

肝臓、腎臓、心臓（不整脈）、糖尿、血液、乳腺、尿失禁、ペースメーカー、  
緩和ケア、ストーマ、骨粗しょう症、コルセット、めまい、難聴、膀胱鏡、  
禁煙・肺気腫、ESWL（体外衝撃波結石破碎）、メタボリックシンドローム  
睡眠時無呼吸症候群

その他

検査科、MEセンター、薬剤科、食養科、看護部、総合医療部、かわさき総合ケアセンター

## 3 管理部門

事務局（庶務課・医事課）

## 4 病床数

425床（一般病床 385床、結核病床 40床）

## 5 病棟

Ⅱ号棟 一般病床及び結核病床

Ⅲ号棟 一般病床

緩和ケア病棟 一般病床（緩和ケア病床）

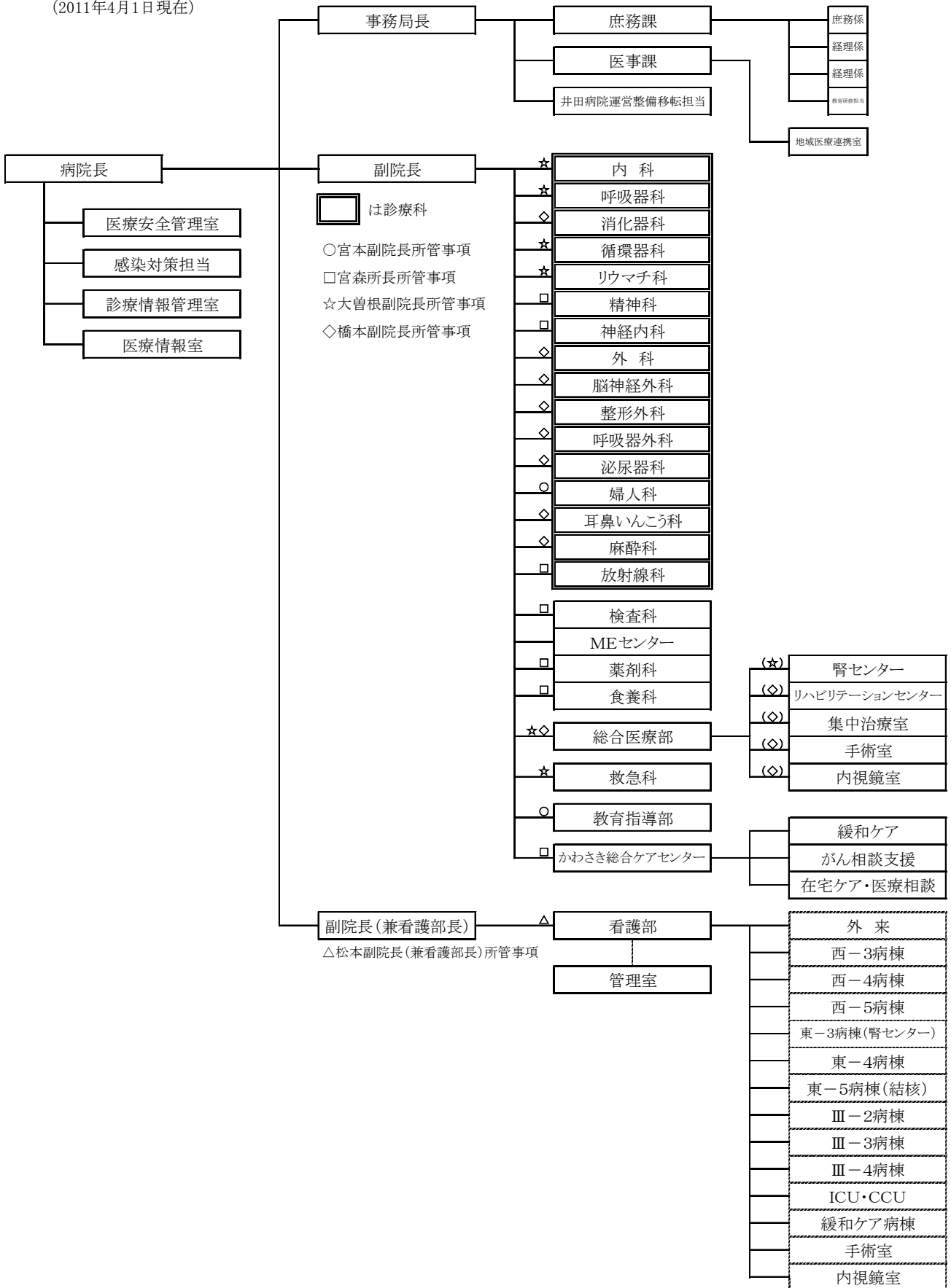
## 6 各種学会による教育研修病院等認定状況

日本内科学会認定医制度教育病院	1979年（昭和54年）3月
日本整形外科学会認定医制度研修施設	1983年（昭和58年）4月
日本消化器外科学会専門医認定修練施設	1986年（昭和61年）1月
日本泌尿器科学会認定専門医基幹教育施設	1986年（昭和61年）4月
日本呼吸器学会認定医制度認定施設	1994年（平成6年）4月
日本呼吸器外科学会専門医制度関連施設	1995年（平成7年）5月
日本リウマチ学会認定教育施設	1995年（平成7年）9月
日本呼吸器内視鏡学会認定医制度関連認定施設	1996年（平成8年）12月
日本胸部外科学会認定医認定制度関連施設	1997年（平成9年）8月
日本プライマリケア学会認定研修施設	1998年（平成10年）7月
日本糖尿病学会認定教育施設	2000年（平成12年）11月
日本消化器内視鏡学会認定指導施設	2000年（平成12年）12月
日本医学放射線学会承認放射線専門医修練協力機関	2001年（平成13年）4月
日本外科学会認定外科専門医制度関連施設	2003年（平成15年）1月
日本腎臓学会研修施設	2003年（平成15年）4月
日本医療機能評価機構審査合格	2005年（平成17年）5月
地域がん診療連携拠点病院	2006年（平成18年）8月
日本病院機能評価機構審査合格（緩和ケア病棟）	2006年（平成18年）8月
日本麻酔科学会麻酔科認定病院	2007年（平成19年）2月
日本静脈経腸栄養学会NST稼動認定施設	2007年（平成19年）4月
日本がん治療認定医機構認定研修施設	2007年（平成19年）11月
日本循環器学会認定循環器専門医研修施設	2008年（平成20年）4月
日本透析医学会専門医制度認定施設	2008年（平成20年）4月
日本食道学会全国登録認定施設	2008年（平成20年）4月
日本高血圧学会専門医認定施設	2008年（平成20年）4月
日本緩和医療学会認定研修施設	2009年（平成21年）4月
日本アレルギー学会準認定教育施設	2009年（平成21年）4月
日本在宅医学会認定研修施設	2009年（平成21年）4月
基幹型初期臨床研修病院	2009年（平成21年）4月
日本感染症学会連携研修施設	2010年（平成22年）3月
日本消化器病学会関連施設	2010年（平成22年）4月

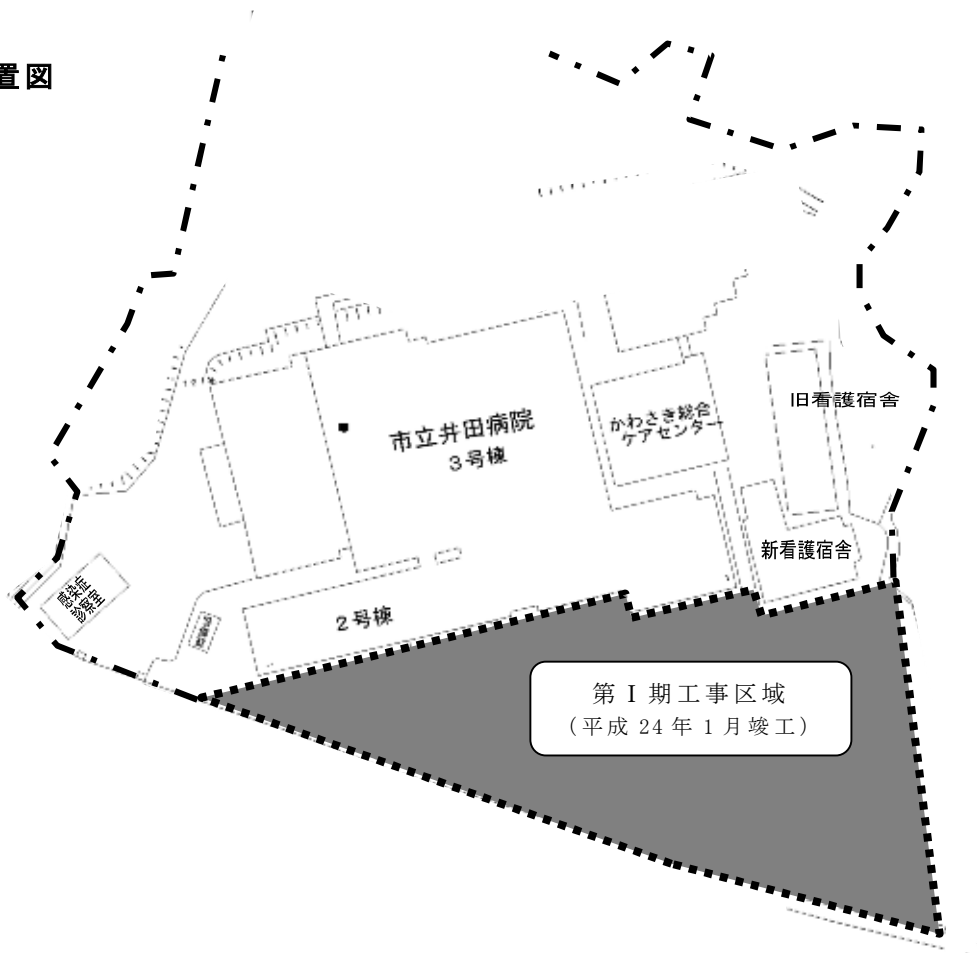
2012年（平成24年4月1日）現在

# 7 組織図

(2011年4月1日現在)



## 8 建物配置図



## 9 病棟等配置図 (2011年4月現在)

病棟(内科)	5階	病棟(結核)	5階	
病棟(外科)	4階	病棟 (泌尿器科・耳鼻いんこう科)	4階	病棟 (内科・婦人科・個室)
病棟(内科)	3階	腎センター MEセンター	3階	病棟 (整形外科・呼吸器科)
病院長室・副院長室・医局 看護部長室・看護部管理室 事務局長室・庶務課	2階	医局・器材室	2階	病棟(内科) リハビリセンター
内科外来 薬剤科 売店	1階	MR室・CT室	1階	外科外来 X線撮影室・検査科 医事課・がんセンター
食養科	地下1階		地下1階	手術室・内視鏡室・ICU・CCU 放射線治療室・核医学室 血管造影室・結石破碎室
Ⅱ号棟 西		Ⅱ号棟 東		Ⅲ号棟

かわさき総合ケアセンター (●は外部運営)		
緩和ケア病棟	2階	緩和ケア病棟
●井田老人デイサービスセンター ●居宅介護支援センター	1階	在宅ケア・医療相談 ●訪問看護ステーション井田 ●いだ地域包括支援センター
●井田老人デイサービスセンター	地下1階	(機械室)
A棟		B棟

## 10 主要アクセス

### ◆バス 【井田病院正門前】下車

J R 南武線「武蔵新城」南口：市営バス(川 68 系統)「井田病院」行 約 15 分

J R 南武線、東急東横線・目黒線「武蔵小杉」北口

：市営バス(杉 01 系統※)「井田病院」行 約 30 分

J R 南武線・京浜東北線・東海道線「川崎」西口

：市営バス(川 66 系統)「井田病院」行 約 45 分

東急田園都市線「宮前平」：市営バス(城 11 系統)「井田病院」行 約 30 分

東急東横線・目黒線「元住吉」

：市営バス(川 66・杉 01 系統)「井田病院」行 約 10 分

東急東横線・目黒線、横浜市営地下鉄「日吉」

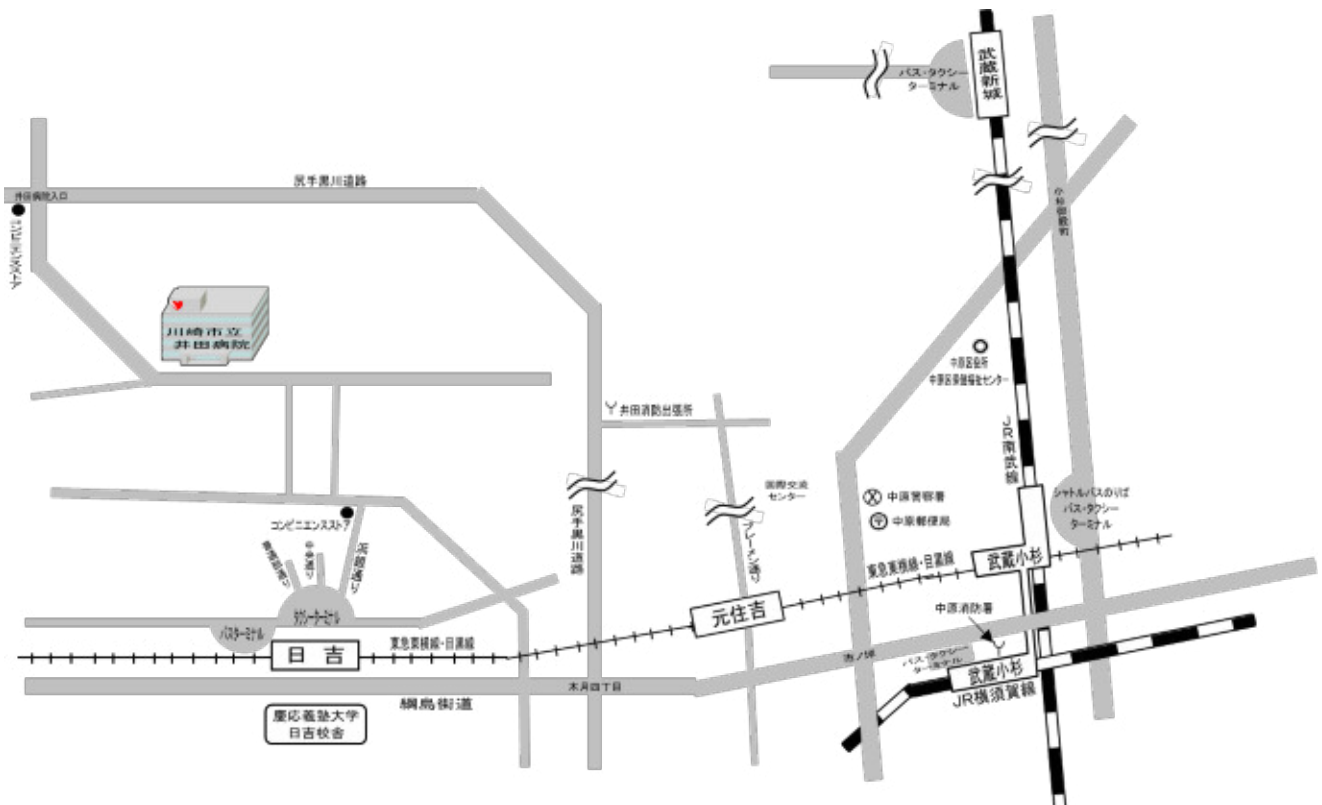
：東急バス(日 23 系統)「さくらが丘」行 約 5 分

### ◆シャトルバス (※再編整備に伴う暫定運行)

J R 南武線・東急東横線「武蔵小杉」北口から 約 20 分

### ◆徒歩・タクシー

東急東横線・目黒線、横浜市営地下鉄「日吉」 徒歩約 15 分・タクシー5 分





昭和 63 年 (1988)	4 月	人工腎臓水処理加算の実施届出
	〃	老人作業療法実施承認
	11 月	労災保険指定医療機関となる
	12 月	労災アフターケア施設となる
平成元年 (1989)	5 月	Ⅱ号棟CCU(7床)がICU・CCU(延10床)となり、Ⅲ号棟地下へ移転
	9 月	循環器シネ撮影、DSA用アンギオシステム導入
	12 月	ICU・CCUの基準看護が特3類として承認される
平成2年 (1990)	3 月	警備室建替工事完了
	5 月	在宅寝たきり患者処理指導管理科の届出
	12 月	体外衝撃波結石破碎装置購入
平成3年 (1991)	2 月	日本大腸肛門病学会専門医修練施設となる
	3 月	電子内視鏡システム導入
	6 月	体外衝撃波、腎尿管結石破碎術承認
	12 月	放射性同意元素等許可使用に係る事項の許可
平成4年 (1992)	3 月	直線加速装置更新に伴うリニアックの構造設備使用許可の認可
	8 月	体外衝撃波胆石破碎術の施設基準に係る承認
	〃	基準看護承認(結核、精神特1類(Ⅱ))
平成6年 (1994)	2 月	基準看護持3類承認(Ⅱ-西4病棟)
	3 月	在宅療養指導実施届出
	4 月	日本胸部疾患学会認定医制度認定施設(内科系)となる
	〃	日本循環器学会認定循環器専門医研修関連施設となる
	7 月	MR装置導入
	〃	基準看護特3類承認(Ⅱ-西病棟他7病棟)
	〃	胸腔鏡下肺切除術施設基準届出
	8 月	病衣貸与施設届出
	〃	高度難聴指導管理料施設基準届出
	10 月	療養環境加算届出(Ⅲ-2病棟)
	〃	食堂加算(Ⅳ号棟)届出
	〃	新看護料 2:1看護A届出 13病棟(一般) 3:1看護A届出 1病棟(結核)
	11 月	夜間勤務等看護加算届出
	〃	理学療法(Ⅱ)施設基準届出
	12 月	モデル緩和ケア病床(4床)実施
	〃	Ⅰ号棟4階(結核)開設(Ⅰ号棟3階から移床)
平成7年 (1995)	2 月	腎センター拡充オープン(10床→16床)
	〃	Ⅰ号棟改修(外壁・内部改修)
	5 月	日本呼吸器学会専門医制度関連施設となる
	6 月	入院時食事療養等届出(特別管理)
	9 月	日本リウマチ学会認定施設となる
平成8年 (1996)	2 月	Ⅰ号棟3階病棟(呼吸器科52床)開設
	〃	Ⅱ号棟西5階移床(Ⅱ号棟西3階へ)
	3 月	重症者療養環境特別加算病床変更(16床→26床)
	4 月	川崎総合ケアセンター準備担当発足
	〃	新「霊安室」完成
	〃	画像診断管理施設基準届出
	〃	院内感染防止対策加算届出
	〃	検体検査管理加算届出
	〃	夜間勤務等看護(Ⅰ)加算届出
	8 月	小児ぜん息児童全員退院
	11 月	Ⅱ号棟西5階病棟内部改修完了
	〃	Ⅱ号棟西4階移床(Ⅱ号棟西5階へ、9年3月まで)

平成 8 年 (1996)	12 月	麻酔管理料届出
	〃	日本気管支学会認定医制度指定施設関連施設となる
平成 9 年 (1997)	3 月	IV号棟あおぞら学園閉園
	4 月	日本神経学会認定医制度教育関連施設となる
	5 月	薬剤管理指導料届出
	6 月	肢体機能訓練用プール取り壊し
	〃	IV号棟をかわさき総合ケアセンターに改築着手
	8 月	建物耐震診断実施
	〃	日本胸部学会認定制度指定施設関連施設となる
平成 10 年 (1998)	2 月	医事課会計システム更新
	3 月	廃棄物置場改修
	〃	III号棟耐震性愛水槽設置(震災対策)
	〃	I・II号棟窓ガラス飛散防止工事(震災対策)
	〃	生化学自動分析システム導入
	4 月	看護部メッセージ業務外部委託
平成 10 年 (1998)	10 月	かわさき総合ケアセンター開設(準備担当解散)
	〃	日本乳癌学会研修施設となる
	11 月	緩和ケア病棟施設基準届出
	12 月	I号棟空調用熱源装置改修工事完了
平成 11 年 (1999)	1 月	許可病床 552 床に変更(精神 6 床減)
	3 月	II号棟東 1 階食養科控室を I 号棟へ移動
	〃	ヘリカルCT導入
	4 月	歯科診療室移動(I号棟 1 階へ)
	〃	標榜科より神経科を廃止
	5 月	夜間看護加算変更届出(西-3 病棟 a→b)
	11 月	日本透析医学学会認定医教育関連施設となる
平成 12 年 (2000)	2 月	井田病院開院 50 周年式典
	3 月	平成 11 年度包括外部監査結果報告
	〃	臨床研修病院(病院群)の指定を受ける
	〃	電話交換機改修工事完了
	4 月	かわさき総合ケアセンター(在宅医療部門)介護保険事業所指定
平成 13 年 (2001)	3 月	II・III号棟内部改修工事完了
	〃	病院基本理念となる、「市民から信頼され、市民が安心してかかれる病院づくりを目指します。」というテーマが決定
	7 月	全国公立連盟関東・中部支部会議開催 (開催病院 井田病院「ホテル ザ・エルシィ」に於いて)
	9 月	井田病院敷地内に中原区「市民健康の森」オープン
平成 14 年 (2002)	3 月	III号棟 3・4 階内部改修工事完了
	9 月	救急医療体制の整備(試行)実施
	11 月	内視鏡室内部改修
平成 15 年 (2003)	2 月	II号棟東 5 階内部改修. (I号棟 3 階病棟を休床とし、II号棟東 5 階病棟の稼働を開始)
	6 月	薬剤の「院外処方」の本格実施
	7 月	「女性専用外来」の新設
平成 16 年 (2004)	2 月	(財)日本医療機能評価機構の「病院機能評価」を受審
	4 月	許可病床 443 床に変更
	〃	井田病院がんセンター開設
	〃	「禁煙外来」の新設
	10 月	2泊3日糖尿病教育入院の新設
平成 17 年 (2005)	4 月	地方公営企業法全部適用への移行(川崎市病院局の設置)
	〃	(財)日本医療機能評価機構の「病院機能評価」認定を取得



- 平成 17 年 (2005) 6 月 午後外来 (内科及び外科・消化器科) の開始  
7 月 土曜日外来の開始 (第 1・3 土曜日開設)  
9 月 新 MR 装置の導入
- 平成 18 年 (2006) 3 月 「川崎市立井田病院再編整備基本構想」の策定  
4 月 「めまい・難聴外来」の開設  
〃 井田病院再編整備担当の設置 (病院局配置)  
8 月 「地域がん診療連携拠点病院」に認定  
〃 (財) 日本医療機能評価機構の「病院機能評価 (緩和ケア病棟)」の認定を取得  
12 月 「武蔵小杉駅⇄井田病院間 患者送迎用無料シャトルバス」の試行運転を開始
- 平成 19 年 (2007) 3 月 「川崎市立井田病院再編整備基本計画」の策定  
6 月 「メタボ外来」の新設
- 平成 20 年 (2008) 3 月 『川崎市立井田病院基本設計』の策定  
10 月 かわさき総合ケアセンター 10 周年 (報告会の開催・記念誌の発行)
- 平成 21 年 (2009) 3 月 井田病院総合医療情報システム (オーダーリングシステム) の稼働  
6 月 DPC 導入に向けた取組開始 (DPC 準備病院の適用)  
8 月 I 号棟解体・新病院建設着工  
〃 新型インフルエンザ (H1N1) 大流行  
(再編整備事業に伴い、保育室建物を感染症診察室へ転用)
- 平成 22 年 (2010) 2 月 (財) 日本医療機能評価機構の「病院機能評価」の更新審査  
3 月 「地域がん診療連携拠点病院」認定更新  
4 月 (財) 日本医療機能評価機構の「病院機能評価 (ver.6.0)」の更新認定  
12 月 救急病院指定
- 平成 23 年 (2011) 2 月 (財) 日本医療機能評価機構の「病院機能評価」における「付加機能 (緩和ケア機能)」の更新審査  
3 月 東日本大震災 (東北地方太平洋沖地震)  
4 月 DPC 対象病院の適用  
6 月 (財) 日本医療機能評価機構の「病院機能評価」における「付加機能 (緩和ケア機能) ver.2.0」の更新認定  
10 月 NPO 法人卒後臨床研修評価機構認定受審  
12 月 NPO 法人卒後臨床研修評価機構認定取得
- 平成 24 年 (2012) 1 月 新棟第 I 期竣工

## 12 三役人事の変遷（2011年4月）

		氏名	在任期間	備考
院長	初代	宇賀田清二	昭和24年3月～昭和40年5月	
	2代	成川利雄	昭和40年6月～昭和45年3月	
	3代	石田堅一	昭和45年4月～昭和49年12月	
	4代	畑中栄一	昭和50年1月～昭和56年3月	
	5代	菅野卓郎	昭和56年4月～昭和62年3月	
	6代	斎藤敏明	昭和62年4月～平成6年3月	
	7代	岡島重孝	平成6年4月～平成13年3月	
	8代	若野紘一	平成13年4月～平成17年12月	
	9代	関田恒二郎	平成18年1月～平成22年3月	
	10代	長秀男	平成22年4月～現在に至る	
理事	初代	川原英之	平成21年4月～平成22年3月	
副院長	初代	林寛治	昭和45年4月～昭和56年2月	
	2代	南波明光	昭和56年4月～昭和59年12月	
	3代	入交昭一郎	昭和60年1月～昭和61年11月	副院長2人制実施
	〃	津村整	昭和60年1月～平成4年3月	
	4代	岡島重孝	昭和61年12月～平成6年3月	
	〃	堀米寛	平成4年4月～平成11年3月	
	5代	塩崎洋	平成6年4月～平成16年3月	
	6代	若野紘一	平成11年4月～平成13年3月	
	7代	関田恒二郎	平成13年4月～平成17年12月	
	8代	川原英之	平成16年4月～平成21年3月	副院長3人制実施
	9代	鈴木悦子	平成16年4月～平成20年3月	*看護職副院長
	10代	宮森正	平成18年4月～平成23年3月	
	11代	池田久子	平成20年4月～平成23年3月	*看護職副院長
	12代	宮本尚彦	平成21年4月～現在に至る	
	13代	大曾根康夫	平成22年4月～平成24年3月	
14代	橋本光正	平成23年4月～現在に至る		
15代	松本浩子	平成23年4月～現在に至る	*看護職副院長	
かわさき総合ケアセンター所長		宮森正	平成23年4月～現在に至る	*三役
総婦長	初代	城内ふじ	昭和24年9月～昭和43年10月	係長
	2代	五町典子	昭和44年1月～昭和46年3月	
		〃	昭和46年4月～昭和51年12月	科長
	3代	三木セツヨ	昭和52年1月～昭和54年3月	
	4代	加治木ユリ	昭和54年4月～昭和58年9月	
看護部長	5代	久保田好美	昭和58年10月～昭和62年4月	
	6代	高木昌子	昭和62年5月～平成3年3月	部長制実施
	7代	強矢千恵子	平成3年4月～平成10年3月	

		氏 名	在任期間	備 考
看護部長	8代	守田喜代子	平成10年4月～平成11年3月	
	9代	菅原洋子	平成11年4月～平成14年2月	
	10代	鈴木悦子	平成14年3月～平成20年3月	*看護職副院長
	11代	池田久子	平成20年4月～平成23年3月	*看護職副院長
	12代	松本浩子	平成23年4月～現在に至る	*看護職副院長
事務局長	初代	沼口定発	昭和24年3月～昭和30年7月	
	2代	遊佐昌宏	昭和30年8月～昭和34年7月	
	3代	小林德利	昭和34年8月～昭和36年11月	
	4代	高柴文彦	昭和36年12月～昭和41年12月	
	5代	野田貞信	昭和42年1月～昭和42年6月	
	6代	深沢久光	昭和42年7月～昭和46年9月	
	7代	飯田操	昭和46年10月～昭和48年3月	部長制実施
	8代	高松勇	昭和48年4月～昭和53年3月	
	9代	男全秀二	昭和53年4月～昭和54年12月	
	10代	蛭間信夫	昭和55年1月～昭和58年7月	
	11代	大津貞夫	昭和58年8月～昭和60年3月	
	12代	伊藤茂次	昭和60年4月～昭和63年10月	
	13代	磯部和男	昭和63年11月～平成4年3月	
	14代	海野廣邦	平成4年4月～平成5年3月	
	15代	柴原滋夫	平成5年4月～平成6年3月	
	16代	本宮富賢	平成6年4月～平成8年3月	理事(経営担当)制実施
	17代	市川悦也	平成8年4月～平成9年6月	
	18代	内田章	平成9年7月～平成11年3月	
	19代	鈴木哲	平成11年4月～平成13年3月	
	20代	荒金博	平成13年4月～平成15年3月	
	21代	中野正行	平成15年4月～平成19年3月	部長制実施
	22代	坂本政隆	平成19年4月～平成21年3月	
	23代	小金井勉	平成21年4月～平成23年3月	
	24代	中川原勉	平成23年4月～現在に至る	

13 職員定数及び現員数（2012年4月）

職 種	定 員	現 員	非常勤職員現員
医師	50	51	18
歯科医師	1	1	0
薬剤師	13	13	0
臨床検査技師	18	19	0
診療放射線技師	14	14	0
理学療法士	4	4	0
作業療法士	1	1	0
言語聴覚士	1	1	0
歯科衛生士	1	0	0
視能訓練士	1	0	0
栄養士	4	5	0
臨床工学技士	4	4	0
看護師	253	263	3
保健師	0	0	0
助産師	0	0	0
一般事務職	22	19	6
社会福祉職	3	4	0
心理職	2	1	0
電気職	1	1	0
機械職	1	1	0
保育士	0	0	5
ハウスキーパー	1	1	0
電話交換手	0	0	0
自動車運転手	0	0	1
調理師	0	0	0
調理員	0	0	0
看護助手	0	0	0
用務員	0	0	0
計	395	403	33

## 14 主な委託業務

区 分	主な委託内容
清 掃	院内清掃 敷地内清掃、除草
リネン	診療衣・予防衣、患者用病衣等の提供、管理、クリーニング 入院患者用寝具提供、補修、クリーニング 当直及び夜勤従事者用寝具提供、補修、クリーニング
特 殊 検 査	血中重金属、ウイルス、ホルモン検査 蛋白特殊定量検査、免疫血清検査ほか
保 安 ・ 警 備	院内保安警備、駐車場管理
害 虫 駆 除	院内害虫駆除
臓 器 処 理	解剖臓器等の処理
放射性物質測定	放射性物質濃度法定測定
医 事	外来・病棟クラーク 電話交換、時間外救急受付 外来・入退院窓口受付、診療報酬請求、会計
廃 棄 物 処 理	感染性産業廃棄物処理 一般廃棄物収集運搬処理 ガラス、プラスチック等産業廃棄物収集運搬処理
器 材 室 及 び 検 査 室 洗 浄	器材室及び検査室洗浄
給 食	調理、配膳、下膳及び食器洗浄
集 団 検 診	胃がん・大腸がん集団検診
が ん 検 診	子宮がん、細胞診、肺がん喀痰検診検体検査
一般・病棟設備	エレベーター、自動ドア、空調設備、中央監視制御装置、 ボイラー、冷凍機、冷温水装置、医療ガス設備、消防設備、 電話交換機、受変電設備、自家発電用変電設備ほか
医療機器等保守	CT、MRI、リニアック、ガンマーカメラ、 システムファイル、体外衝撃波結石破碎装置、 臨床検査自動制御システムほか
集 配 金	集金及び両替金配達

## 15 主要医療機器・備品（2011年度末）

### （1）経理係購入分

名 称	構 造	所管課名
平成18年度庁内情報環境整備		II号棟
簡易無菌室		II-西 3F
採尿蓄量比重測定装置	不二光学機械 ウローミニ5130 他	II-西 3F
心電計	日本光電 ECG-8410	II-西 3F
生体情報モニタリングシステム	日本コーリン Moneostation	II-西 3F
採尿蓄量比重測定装置	不二光学機械 ウローミニ5130 他	II-西 4F
ライフスコープ8/TWO	日本光電 WEP-7202	II-西 4F
医用テレメータ	日本光電 WEP-4204	II-西 4F
採尿蓄量・比重測定装置	不二光学機械 ウローミニ5120	II-西 4F
ライフスコープ 7/TWO	WEP-7402	II-西 4F
空気清浄装置	ダイダン ファンフィルターユニット(天井カセット型、ヘパフィルター付) フィルター付換気扇	II-西 4F
多用途透析監視装置	日機装 DCG-03、血圧計、通信等含む	II-東 3F 透析
透析用監視装置	東レメディカル(株) TR-2000MV (停電バックアップバッテリー内蔵型)、新型血圧計セット、Miracle DIMCS 基盤、血液流量監視装置(ビロ-)	II-東 3F 透析
透析用監視装置	東レメディカル(株) TR-2000MV (停電バックアップバッテリー内蔵型)、新型血圧計セット、Miracle DIMCS 基盤、血液流量監視装置(ビロ-)	II-東 3F 透析
透析用監視装置	東レメディカル(株) TR-2000MV (停電バックアップバッテリー内蔵型)、新型血圧計セット、Miracle DIMCS 基盤、血液流量監視装置(ビロ-)	II-東 3F 透析
透析用監視装置	東レメディカル(株) TR-2000MV (停電バックアップバッテリー内蔵型)、新型血圧計セット、データ通信機能	II-東 3F 透析
透析関連装置	JMS GC-110NCE9台、透析液供給装置BCピュアラ-02、ET検査装置SV-12、ROモジュールES15-D8外	II-東 3F 透析
個人用透析装置	東レ TR-2000S(個人用RO装置 TW-36P付き)	II-東 3F 透析
個人用透析装置	東レメディカルTR-3000S5台、停電バックアップバッテリー5台、データ通信(MiracleDIMCS21 他)他一式	II-東 3F 透析
A剤自動融解装置	東レ TP-AH1	II-東 3F 透析
B剤自動融解装置	東レ TP-BH1	II-東 3F 透析
血液浄化装置	旭化成クラレメディカル社製 ACH-Σ マルチタイプ	II-東 3F 透析
人工透析管理装置	東レメディカル バリアフリースケール AD-6105P カードリーダーライター MFC500	II-東 3F 透析
透析管理用ソフトウェア	東レメディカル Miracle DIMCS21 他	II-東 3F 透析
逆浸透法精製水製造装置	JMS ピュアフロー PF-801F(フィルター)他	II-東 3F 透析
人工腎臓透析システム	東レ・メディカル	II-東 3F 透析
アフレスシスマニター	クラレ KM-8600P	II-東 3F 透析
フローアナライザー	IMI PF-300 SMSモデル含む	II-東 3F 透析
患者監視装置	日本コーリン BP-508SAN	II-東 3F 透析
医用テレメーター	日本光電 WEP-4204	II-東 3F 透析
医用テレメーター	日本光電 WEP-5204 ベッドサイドモニター BSM-2301 6台 送信機 ZS900P	II-東 3F 透析
ベットサイドモニター		II-東 3F 透析
ベットサイドモニター		II-東 3F 透析
超音波診断装置	FAZONE CB, CBカート、プロブ、白黒サーマルプリンタ	II-東 3F 透析
透析用コンソール	東レメディカルTR-3000MA	II-東 3F 透析
透析用コンソール	東レメディカルTR-3000MA	II-東 3F 透析
透析用コンソール	東レメディカルTR-3000MA	II-東 3F 透析
多用途個人用透析装置	東レメディカルTR-7700S TW-P	II-東 3F 透析

名 称	構 造	所管課名
人工腎臓透析システム	東レメディカルMiracle DIMC21	II-東 3F 透析
採尿蓄量・比重測定装置	不二光学機械 ウローミニ5120	II-東 4F
心電計(日本光電ECG8270)		II-東 4F
医学教育用シュミレーター	日本ライトサービス	II-東 4F
体外式ペースメーカー	日本光電 EDP30	ICU/CCU
ベッドスケール	ウベ興産	ICU/CCU
電氣的除細動器	日本光電 TEC-7631	ICU/CCU
全自動pH血液ガス・分析装置	シーメンス ラビットラボ1265(電解質Glu・Lac/CO-OX分析)、401チケットプリンタ含む	ICU/CCU
空気清浄装置(陰圧ユニット)	日立空調システム 井田病院仕様	ICU/CCU
人工呼吸器	VELA コンプリ IMI株式会社	ICU/CCU
人工呼吸器	ドレーナ光電 ザビーナ 架台 BIBAキット AutoFlowキット ネブライザ2型他	ICU/CCU
人工呼吸器	ドレーナ光電 ザビーナ 架台 BIBAキット AutoFlowキット ネブライザ2型他	ICU/CCU
人工呼吸器	ドレーゲル光電 ザビーナ	ICU/CCU
人工呼吸器	日本光電 サビーナ 5380008	ICU/CCU
人工呼吸器	日本光電(ドレーゲル光電) ザビーナ 5380008	ICU/CCU
スワンガンツ用モニター		ICU/CCU
大動脈バルーンポンプ	マック・ジャパン CS100 オプションキット CS1000PK	ICU/CCU
心電計	日本光電工業(株) ECG-9130(解析機能付)、架台、 コードハンガー、フラッシュディスクカード	ICU/CCU
ICU・CCUセントラルモニタ	フィリップス インフォメーションセンター、ディスプレイ、 レコーダー、レーザージェットプリンター、サーバー他一式	ICU/CCU
空気清浄化及び陰圧化設備(267号室)	ダイダマン ファンフィルターユニット IHF-2,拡散防止フィルタ機器 FV-1,排気陰圧機器 EF-1	III-2F
採尿蓄量比重測定装置	不二光学機械 ウローミニ5130 他	III-2F
超音波診断装置	日立メディコ ECHOPAL 本体EUB-405 他	III-2F
マスクベンチレーター	レスピロニクス社	III-2F
心電計(日本光電ECG8806)		III-2F
ベッドサイドモニター	日本光電 BSM-2301 アダプタ、送信機、 レコーダモジュール、架台、バッテリー、フィンガープローブ、 CO2センサキット	III-2F
医用テレメーター	日本光電 WEP-4201 フラッシュディスクカード、架台、 送信機、TL-201T2フィンガープローブ、アンテナ	III-2F
医用テレメーター	日本光電 WEP-4204 他	III-2F
採尿蓄量・比重測定装置	不二光学機械 ウローミニ5120	III-4F
医用乾燥機	シャープUG-511S 排気ファン付	器材室
超音波洗浄装置	シャープMU-624A	器材室
高圧蒸気滅菌装置	サクラ精機 Σ-B09	器材室
酸化エチレンガス滅菌装置	サクラ精機 ΣⅢ EV-B09	器材室
高圧蒸気滅菌装置	サクラ精機 ΣR-012	器材室
高圧蒸気滅菌装置	サクラ ΣⅢR-012台車付	器材室
高圧蒸気滅菌装置	サクラ精機 ΣⅢR-012	器材室
全自動医用超音波洗浄装置	シャープ MU-1400	器材室
オートスパイロメーター		看護部
排気装置	ダイダマン ファンフィルターユニット (天井カセット型、ヘパフィルター付) フィルター付換気扇	II号棟外来
除細動機	日本光電 TEC-8251(ケーブル・架台付)	II号棟外来

名 称	構 造	所管課名
歯科ユニット	長田電機工業	Ⅱ号棟外来
超音波診断装置	日立メディコ	Ⅱ号棟外来
超音波診断装置	FAZONE M、ULUTRAカート、プロブ、白黒サーマルプリンタ	Ⅱ号棟外来
大腸ファイバースコープ	オリンパスCF-P20S	Ⅲ号棟外来
ビデオカメラシステム		Ⅲ号棟外来
ガスヒートポンプエアコン	東京ガス YNPP140E2N(室外機) YFP140B(室内機)他	Ⅲ号棟外来
スリットランプ	キラー・アンド・ワイナー SL990 光学台含む	Ⅲ号棟外来
ガスヒートポンプエアコン	YANMAR YNPP140F1N(室外機), YFP140B(室内機)他	Ⅲ号棟外来
オーディオメータ	リオン AA-79S	Ⅲ号棟外来
カイバ尿道膀胱鏡	武井医科	Ⅲ号棟外来
内視鏡検査台		Ⅲ号棟外来
泌尿器科検診台	タカラベルモント UR-7000	Ⅲ号棟外来
婦人科用検診台	タカラベルモント	Ⅲ号棟外来
聴力検査装置	リオン AA-72A	Ⅲ号棟外来
電気眼振計	日本電気三栄	Ⅲ号棟外来
眼球運動刺激装置	永島医科	Ⅲ号棟外来
耳鼻科ユニット エクセレンス	永島医科シングルタイプ ライト付、デスク無し、ポール1本、ホース付スプレー4本、診察椅子SN-X、顕微鏡SN-100	Ⅲ号棟外来
ペンタックスビデオ鼻咽喉スコープ	ペンタックス VNL-1570STK	Ⅲ号棟外来
ビデオ鼻咽喉スコープ装置	ペンタックス ビデオプロセッサ、鼻咽喉スコープ、ビデオモジュール、SDTVモニター、カラービデオプリンター他一式	Ⅲ号棟外来
耳鼻咽喉ビデオスコープシステム	オリンパス VISERA-Pro ビデオシステムセンター、スコープENF-VQ、光源装置CLV-S40Pro外	Ⅲ号棟外来
耳鼻咽喉科ユニット	永島医科 KNP-211A	Ⅲ号棟外来
超音波診断装置(婦人科用)	アロカ ProSound6 電子コンベックス探触子UST-9124、白黒プリンタSSZ-310	Ⅲ号棟外来
超音波診断装置	日立メディコ	Ⅲ号棟外来
超音波診断装置	日立EUB-410	Ⅲ号棟外来
超音波診断装置	アロカ Pro Sound SSD-4000	Ⅲ号棟外来
ウロダイナミックシステム	ケンメディカルOM-4MAX	Ⅲ号棟外来
外来泌尿器科内視鏡システム	軟性ビデオスコープCYF-VA2、ビデオシステムOTV-S7Pro、高輝度光源装置CLV-S40Pro、モニター外	Ⅲ号棟外来
ウロダイナミクス検査装置	アムコ ウロダイナミックシステム OPUS	Ⅲ号棟外来
重心動揺計	グラビコーダ	Ⅲ号棟外来
耳鼻咽喉内視鏡	オリンパス 耳鼻咽喉内視鏡セット	Ⅲ号棟外来
手術用顕微鏡	カールツアイス・イエナ社製	手術室
関節鏡視下手術器械セット	カールストルツ社(独)	手術室
医用写真撮影装置	杉研商事MSP-2 7-FB	手術室
胆道ファイバースコープ	オリンパス CHF-T20	手術室
ミニドライバ2システム	3M	手術室
患者監視装置	日本コーリン	手術室
膀胱鏡セット	オリンパス 光学視管12°、光学視管70°、シース17Fr、シース22.5Fr、ブリッジ(無孔式)他一式	手術室
高周波手術装置(電気メス)	エルベ ICC350HエルボトムE-12-0175、防爆型2ダブルフットスイッチE12-0117他一式	手術室



名 称	構 造	所管課名
ステリルドライヤー	IMI 44型	手術室
ターボ2ボタンシェーバー	ジンマー D0-9924-000-00 ユニバーサルコード、 3ペダルフットスイッチ含む	手術室
炭酸ガスレーザー装置	ジェイメック CO2エスプリ	手術室
WEERDA拡張式手術用喉頭鏡	カールストルツ・エンドスコープ 8588N 8588L 8575K 8588LF ほか	手術室
超小型カラービデオカメラ装置	武井医科 TU-3400A	手術室
ラジオ波焼灼装置	ポストン RF-3000 ジェネレーター	手術室
クラニオトームシステム	3M	手術室
骨手術器械システム	ジンマーパワープロIIミニドライバーPR-6100-000-0 0、コントローラー、ユニバーサルコード、ワイヤドライバー等	手術室
腹腔鏡用鉗子類	オリンパス 鉗鉗子2、剥離鉗子2、把持鉗子2、把持鉗子 特無傷性・波型2、バイポーラ剥離鉗子2、持針器カーブ型 2、他	手術室
電動骨手術器械	ジンマー マイクロEシリーズ	手術室
ソリッドステイト電気メス	バリーラブ Force40	手術室
電気メス	マーチン社	手術室
無影灯	山田医療照明 6360	手術室
無影灯	山田医療照明 6360	手術室
無影灯	山田医療照明 6360	手術室
無影灯	山田医療照明 6360	手術室
手術器械システム	メトロニックソファモアダネック社 METRX MID 手術器械 9560625 他	手術室
高周波手術装置(電気メス)	バリーラブ FORCE FX-C 他	手術室
内視鏡鼻内手術セット	大誠堂医科器械(株)	手術室
電気メス	ゴットマン	手術室
気管支ビデオスコープ	オリンパス BF-P260F	手術室
高周波手術装置	バリーラブ FORCE FX-C 他	手術室
腹腔鏡システム	ニスコ VHC-30	手術室
超音波凝固切開装置	ジョンソン&ジョンソン ハーモニックスカルペルII	手術室
腎盂尿管ビデオスコープ	オリンパス URF-V	手術室
呼気ガス分析装置	ダーテックス ウルティマSVi	手術室
手術用殺菌水手洗装置		手術室
手術用殺菌水手洗装置		手術室
電気メス (エネルギープラットフォーム)	タイコForce Triad、JC9000用シェルフ、フットスイッチ3 個、モノポーラハンドピース、チップ電極2個	手術室
ナビゲーターGPSシステム	タイコヘルスケア 14mmプローブ・トップガンコリメーター含む	手術室
分離式万能手術台	ミズホ一般用	手術室
DCI縦隔鏡システム	DCIカメラヘッド、ビデオ縦隔鏡、DCIホプキンステレスコプ、 バイオプシー鉗子2、滅菌ケース他	手術室
アルゴンガス電気手術装置		手術室
電動手術台	瑞穂医科 MST-7100B	手術室
全身麻酔管理モニタリングシステム	ドレーゲル Fabius Tiro	手術室
超音波手術システム	オリンパス SonoSurg USU	手術室
胸腔鏡下手術用システム	ラパロスコープシステム	手術室
分離式電動手術台	瑞穂医科工業 MOT-8200B型 泌尿器科用テーブルトッ プ、標準型ストレッチャー、専用両支脚器、X線撮影装置 (08-088-23)他	手術室
外科用X線Cアーム装置	シーメンス SIREMOBIL compact L 9inch	手術室
手術用顕微鏡システム	永島6FD	手術室
腹腔鏡下手術システム	オリンパスVISERA-PRO HDカメラヘッド、光源装置、 高速気腹装置、モニター、HDビデオスコープ他	手術室

名 称	構 造	所管課名
腹腔鏡下手術器械システム	カールストルツ・エンドスコピー・ジャパン(株) エントビジョントリカム SL/IPM 他1式	手術室
外科腹腔鏡下手術システム	オリンパスVISERA-PRO HDカメラヘッド、カメラヘッド、ビデオアダプター、光源装置、モニター他	手術室
尿路結石破砕用レーザーシステム	ボストンサイエンティフィック バーサパルスセレクト30W	手術室
低温プラズマ滅菌システム	ジョンソン ステラッド50、インキュベーター、サイクルシユア、ヒートシーラー、ローラーテーブル、滅菌トレイ他1式	手術室
自動洗浄・除染・乾燥装置	HAMO WD/LS-76CS	手術室
外科用X線装置	シーメンス	手術室
手術用顕微鏡	三鷹光器 MM-30 他	手術室
手術台	マッケジャパン アルファマックス手術台 1133	手術室
高周波手術装置	エルベ社 高周波手術装置	手術室
脳内血腫内視鏡下吸引セット	町田製作所 脳神経外科内視鏡種除去セット	手術室
脳外科用ハイスピードドリル	日本メドトロニック レジェンドモーターシステム(気道式)	手術室
全身麻酔器	アイカ セーフター100	麻酔科
気管支ファイバースコープ	オリンパス BF-3C20	麻酔科
全身麻酔器		麻酔科
全身麻酔器	泉工医科工業 MD-755XLV麻酔用人工呼吸器内臓 気化器メラテック2(I・S)直入型	麻酔科
麻酔ガスモジュール	ダーデックス社 R-Aiov	麻酔科
カーディオキャップ2		麻酔科
患者監視装置	日本コーリンBP-508AN	麻酔科
麻酔モニター	ダーデックス	麻酔科
麻酔モニター 一式	ダーデックスオメガ(株) カーテリオキャップ5 (CC5)	麻酔科
全身麻酔管理モニタリングシステム	ドレーゲル Fabius Tiro	麻酔科
超音波診断装置	FAZONE CB, CBカート、プロブ、白黒サーマルプリンタ	麻酔科
気管支ファイバースコープ	オリンパス BF-2T10	内視鏡室
内視鏡光源装置	オリンパスCLV-U20DB	内視鏡室
高周波焼灼電源装置	オリンパス PSD-60(Pコード MAJ1002,フットスイッチ MAJ1003, Sコード MAJ813,Pプレート MAJ897)	内視鏡室
高周波焼灼電源装置	オリンパス PSD-60(Pコード MAJ1002,フットスイッチ MAJ1003, Sコード MAJ813Pプレート MAJ897)	内視鏡室
上部消化管ファイバースコープ	オリンパス GIF XQ-10	内視鏡室
上部消化管ファイバースコープ	オリンパスG・A-XQ-20	内視鏡室
ファイバースコープ(大腸用)	オリンパス CF・P10I	内視鏡室
内視鏡画像ファイリングシステム・サーバー装置	株アテール 総容量1.6TB RAID1-0.8TB	内視鏡室
膀胱ファイバースコープ	オリンパス 本体、レゼクトスコープ外管26F、ライトガイド、バイオブシー鉗子、Aコード、SDハンドル、滅菌トレイ他	内視鏡室
画像ファイリングシステム 一式	(株)アテール JPEG/ACCESS VIDEO FILING SYSTEM	内視鏡室
EVIS気管支ビデオスコープ	オリンパス BF-P200	内視鏡室
気管支ビデオスコープ	オリンパス BF-1T200	内視鏡室
上部消化管汎用ビデオスコープ	オリンパス GIF type XP260	内視鏡室
上部消化管汎用ビデオスコープ	オリンパス GIF type XP260N	内視鏡室
上部消化管汎用ビデオスコープ		内視鏡室
大腸ファイバースコープ	オリンパス CF200S(ショート)	内視鏡室
EVIS十二指腸ビデオスコープ	オリンパス JF-230	内視鏡室
上部消化管ビデオスコープ	オリンパス GIF-XQ240	内視鏡室
上部消化管ビデオスコープ	オリンパス GIF-Q200	内視鏡室
気管支ビデオスコープ	オリンパス BF-260 先端部外径4.9mm	内視鏡室

名 称	構 造	所管課名
気管支ビデオスコープ	オリンパス BF-1T260 先端部外径 5.9mm	内視鏡室
上部消化管汎用ビデオスコープ	オリンパス光学工業 GIF-Q260	内視鏡室
上部消化管汎用ビデオスコープ	オリンパス GIF-Q260	内視鏡室
マイクロ波手術器	日本光電	内視鏡室
十二指腸ビデオスコープ	オリンパス JF-260V	内視鏡室
大腸ビデオスコープ	オリンパス CF-Q260AI	内視鏡室
上部消化管汎用ビデオスコープ	オリンパス GIF-H260	内視鏡室
大腸ビデオスコープ	オリンパス CF type Q260AI	内視鏡室
電子内視鏡システム EVIS LU CERA SPECTRUM	オリンパス ビデオシステムセンサー、高輝度光源装置、高解像LCDモニター、内視鏡用汎用トローリ、カラービデオプリンター他	内視鏡室
内視鏡用超音波観測装置	オリンパス光学工業 EU-M2000	内視鏡室
電子内視鏡画像システム	オリンパス光学工業 EVIS ルセラ 260	内視鏡室
電子内視鏡システム EVIS LU CERA SPECTRUM	オリンパス ビデオシステムセンサー、高輝度光源装置、カラービデオプリンター他	内視鏡室
超音波ガストロビデオスコープ	オリンパス GF-UM2000	内視鏡室
画像ファイリングシステム	MUSIC	内視鏡室
気管支ビデオスコープシステム	オリンパス EVIS230	内視鏡室
医用半導体レーザー装置	オリンパス UDL-60 他	内視鏡室
消化管ビデオスコープシステム	オリンパス EVIS230	内視鏡室
電子内視鏡システム	オリンパスEVIS200	内視鏡室
電子内視鏡システム	オリンパス光学工業 EVIS260 他	内視鏡室
上部消化管汎用ビデオスコープ	オリンパス GIF-H260Z	内視鏡室
大腸ビデオスコープ	オリンパス CF-H260AZI	内視鏡室
拡大コントローラー	オリンパス MAJ-570	内視鏡室
内視鏡洗浄消毒装置	オリンパス OER-4	内視鏡室
上部消化管汎用ビデオスコープ	オリンパス GIF-PQ260	内視鏡室
気管支ビデオスコープ	オリンパス BF-260	内視鏡室
乳房X線撮影装置	日立 LORAD-IV	放射線検査室
胃部直接撮影X線テレビ装置	東芝 DREX-CA35N	放射線検査室
インバータ式コードレス移動型X線撮影装置	モバイルアートLumina(MUX-100H)高焦点タイプ テレスコピックアーム(750~2010)タイプ	放射線検査室
放射線事務管理システム(ハード)	サーバー1台、クライアント9台、レーザープリンター5台、シリアルプリンター3台	放射線検査室
ポータブルX線装置	東芝 TR-100PF	放射線検査室
放射線事務管理システム(ソフト)	放射線事務管理システムH/W環境変更対応	放射線検査室
移動型X線装置	島津製作所 MOBILEART	放射線検査室
自動現像装置	FUJIFILM CEPROS M2	放射線検査室
一般撮影用X線装置	日立メディコ RADNEXT50 X線高電圧装置 DHF-155H3、X線管装置UH-6FC-31E、可動絞り等	放射線検査室
レポーティングシステム	PACSシステム拡張経費(MR関係)	放射線検査室
カセットレス式断層撮影装置	島津 HLZ-10	放射線検査室
一般撮影用X線装置	島津 UD-150L	放射線検査室
一般撮影用X線装置	東芝メディカルシステムズ KXO-80G 他	放射線検査室
乳房X線撮影装置	日立メディコ LORAD M-IV型 ステレオロックSM	放射線検査室
X線テレビ装置	島津 シマビジョン3500X	放射線検査室

名 称	構 造	所管課名
多目的デジタルX線テレビシステム	島津製作所 SONIALVISION safire17	放射線検査室
全身用X線コンピュータ断層撮影装置	東芝メディカルシステムズ Aquilion TSX-101A	放射線検査室
磁気共鳴断層撮影装置(MR)	フィリップスメディカルシステムズ株式会社 Achieva 1.5T Nova Dual	放射線検査室
キュリーメーター	アロカ1GC-3	放射線治療室
血管撮影装置心解析ソフト	東芝 QCA/LVAキット XIDF-QCA801 血管造影用X線診断装置に付属している	放射線治療室
臨床用ポリグラフ	日本光電 RMC-3100	放射線治療室
体外衝撃波結石破碎装置システム	STORZ MEDICAL SLX-MX-F	放射線治療室
血管造影用X線診断装置	東芝メディカル INFX-8000Cシステム Infinix Celeve-i	放射線治療室
放射線治療システム(医用ライナック)	Varian社 本体CLINAC-2100C/D一式、 放射線治療計画装置Eclipse一式	放射線治療室
CRシステム	フジフィルムメディカル	放射線治療室
骨密度測定装置アップグレード	東洋メディック 米国ホロジック社製ディスカバリーアップ グレードキット(X線骨密度測定装置のアップグレード)	放射線RI室
X線骨密度測定装置	米国ホロジック社 QDR-4500A	放射線RI室
X線位置決め装置	東芝 LX-40型	放射線RI室
RIモニタリングシステム	アロカ	放射線RI室
デジタルガンマカメラ	東芝 GCA7200A/DI	放射線RI室
スーパージャンボデジタルガンマカメラ	東芝メディカル(株) GCA-901A	放射線RI室
自動脱水包埋装置	包埋センター	検査 病理
超低温フリーザー		検査 病理
ディスカッション顕微鏡		検査 病理
電子顕微鏡用ガラスナイフ作製装置	レイチャート製	検査 病理
パラフィン包埋ブロック作製装置	マイルス三共	検査 病理
全自動洗浄機	ガーレー社	検査 病理
自動染色装置		検査 病理
自動染色装置	サクラファインテックジャパン(株) DRS-2000S(乾燥槽付)	検査 病理
凍結組織切片作製装置	サクラ ティッシュ・テックライオ3DM クリオモルドスタンダード、オブジェクトホルダー、バーインサート他	検査 病理
バイオハザード解剖台システム	排水・廃液処理システム含む	検査 病理
免疫染色全自動システム	ライカBond-max	検査 病理
検査用生物顕微鏡	ニコンインステック エクリプス50i	検査 病理
落射蛍光顕微鏡	ニコン エクリプス80i	検査 病理
密閉式自動固定包埋装置	サクラファインテックジャパン ティッシュ・テックVIP6	検査 病理
CO2培養器	ヒラサワ CPD-170	検査 細菌
蛍光顕微鏡	オリンパス 水銀蛍光標準セット 他	検査 細菌
バイオハザード対策用安全キャビネット	日立 SCV-1305EC II AB	検査 細菌
微生物室向け空調機	FDEJ112H2D, HA04462	検査 細菌
超音波洗浄機	シャープ	検査 細菌
安全キャビネット	ヒラサワ	検査 細菌
全自動抗酸菌培養検査装置	ベクトン・ディッキンソン バクテックMIGIT960、 ユニバーサル遠心器、スイングローター、安全キャビネット等	検査 細菌
血液培養自動分析装置	ベクトン・ディッキンソン バクテックFX	検査 細菌
細菌検査用顕微鏡	ニコン エクリプスCi-L	検査 細菌
自動血球洗浄遠心機	日立工業(株)	検査 血清
自動血球洗浄遠心器	日立工機	検査 血清

名 称	構 造	所管課名
超低湿フリーザー	サンヨー	検査 生化学
自動ヘモグロビン分析計	東ソー HLC723G7	検査 生化学
血圧脈派検査装置	オムロンコーリン BP-203RPEⅢ 専用架台 HBP-PR E3-SP	検査 生理
血圧脈波検査装置	日本コーリン BP-203RPE	検査 生理
心電計	日本光電 PEC-1320	検査 生理
誘発電位・筋電図検査装置	日本光電 MEB-9104 他	検査 生理
医用サーモグラフィー装置	日本光電工業(株) インフラアイミニINF-210 カメラスタンド、三脚、専用手置台付	検査 生理
脳波計	日本光電 EEG-1714	検査 生理
運動負荷試験システムQ-Stress	日本光電 トレッドミルTM-55 カート1台、運動負荷血圧計(架台含む)1台、電極リード線1本、誘導コード中継部1本他	検査 生理
超音波診断装置AprioXG(メタボ外来)	東芝メディカル SSA-790A 胸部造影キット、腹部コンベックスプローブ、表在用リニアプローブ2本、穿刺プローブ他	検査 生理
心電図情報システム	日本光電 EDS-2100 他	検査 生理
デジタル超音波診断装置	日立メディコ EUB-6500 他	検査 生理
超音波診断システム	日立メディコ EUB-8500	検査 生理
超音波診断装置	東芝 SSA-270A/CE	検査 生理
超音波診断装置アップグレードキット	アジレントテクノロジー M2425A SONOS-500 他	検査 生理
全自動尿分析装置	シスメックス	検査 生理
肺機能検査システム	ミナト医科 呼吸機能検査装置System21	検査 生理
採血管準備装置	テクノメディカ BC・ROBO-888(2ユニット8管種・積重付)	検査 血液
全自動血液凝固分析装置	シスメックス Coagrex-800	検査 血液
血液検査システム	全自動血球分析装置、多項目自動血球分析、血液検査装置、グリコヘモグロビン測定装置・グルコース測定装置ブリッジ搬送システム	検査 血液
喀痰採集室	日立 TC-810S	検査 一般
臨床検査システム	検体輸血細菌サーバー2式、病理サーバー1式、WEBサーバー1式、デスクトップ端末23式、プリンター、ソフトウエア他一式	検査 一般
臨床化学自動分析装置	アボットジャパン ARCHITECTアナライザー I2000SR 3M74-02A	検査 一般
クリーンベンチ	日本医科 IVH用クリーンベンチ(VCS-1301-IVH)、排気型クリーンベンチ(MB-1300)、排気ダクト	薬剤
薬剤在庫管理システム補助装置一式	富士通 ハンディターミナル他、トーション薬品棚 2台含む	薬剤
全自動散薬分包機	湯山 YS-93WR-SV	薬剤
全自動散薬分包機	トーション io-6060TPD(全行印字タイプ ノート PC ソフト付) 簡易型散薬監視システム(トーション SWK)	薬剤
全自動錠剤分包機システム	トーション 全自動錠剤分包機M-Topra3001SR、薬袋印字装置、レーザープリンター(PR-L2300)、パソコン(FMV-6000SL)他	薬剤
バイオハザード対策用キャビネット	SG403クラスⅡタイプB2・完全排気タイプ ステリルガード	薬剤
調剤支援システム	トーション 調剤支援システム	薬剤
ガス式食器消毒保管機	アイホー GW-2001	食養

名 称	構 造	所管課名
食器消毒保管庫	中西製作所 MGW-30M 他	食養
食養科・配膳室向け空調機	FDEJ45H2D2, HA04462	食養
食養科吊下げ型厨房空調機	三菱重FDESXP2803HP3、HA05815	食養
蒸気回転釜	SRB-200D, 300D	食養
自動食材認識調理機能付スチームコンベクションオーブン	ナショナル SCC-20	食養
自動食材認識調理機能付スチームコンベクションオーブン	ナショナル SCC-20	食養
自動食器洗浄装置	AIHO AE2-3S特	食養
渦流浴装置	酒井医療 WP-350	リハビリ
トレッドミル	酒井医療 TRD-210	リハビリ
電動間歇牽引装置	ミナト医科学 MB-330U	リハビリ
グランドピアノ	ヤマハ C-2	庶務・経理
ガスエアコン		庶務・経理
ポケットベル装置	大井電気	庶務・経理
外来カルテ用移動棚	(株)マルタン	医事
磁気ディスク導入機システム装置 拡張機	IBM	医事
レセプトチェックシステム	日立メディカルコンピュータ株式会社 ベテラン君コラボ	医事
オートエンボッサー	日本データカード(株)	医事
システムストッカー II	イトーキ STMN73A225-12LS	医事
システムファイル	イトーキ システムストッカー II STMN73A2255-12LSO	医事
システムファイル	イトーキ 73124L-B4SP	医事
システムファイル	イトーキ 73124L-B4SP	医事
システムストッカー II	イトーキ 7324L-B4SP	医事
システムストッカー II	イトーキ 7324L-B4SP	医事
入院カルテ移動棚	日本ファイリング社製	医事
自動再来受付システム	ALMEX APS-2000M 受付機本体3台、コントローラ1台、窓口手動再来受付機1台、カルテ出庫用プリンター1台	医事
車椅子用段差解消リフト	コイケ KL1400S	総合ケアセンター
ポータブル超音波診断装置	オリンパス ソノサイト180 II、腹部用コンベックスプローブ、簡易スタンド、白黒ビデオプリンター(SONY)	総合ケアセンター
絵画「わが心の歌」	水谷春夫作(80号)	緩和ケア病棟
電動介護浴槽	アマノ クルーズSB6000、ブロー担架SB6300、低床式電動コンパクトストレッチャーSB6450	緩和ケア病棟
患者監視装置	日本電気 PN1821 3台	緩和ケア病棟
緩和ケアマネジメント支援システム	サーバー2台、デスクトップ型13台、ノートブック型3台、プリンター4台	緩和ケア病棟
ルームエアコン	ダイキン	緩和ケア病棟
電話交換機設備(専用線接続)		その他
3号棟植樹		その他
診察番号表示システム	Call you	その他

(2) 再編整備購入分

名 称	構 造	所管課名
検診台	アトム ET-2000A Rタイプ クスコー掛 含む	3F 西
電動介護浴槽	酒井医療 エレベートバスCET-100、担架EWS-100、高さ調節式ストレッチャーEST-100	4F 東
電動シャワートローリー	ケイセイ医科P・S・T-B06	5F 東
電動シャワートローリー	ケイセイ医科P・S・T-B06	6F 東
電動シャワートローリー	ケイセイ医科P・S・T-B06	7F 西
電動リモコンICUベッド	パラマウントKA-85132 酸素ボンベホルダーKC-83C	ICU/CCU
電動リモコンICUベッド	パラマウントKA-85132 酸素ボンベホルダーKC-83C	ICU/CCU
電動リモコンICUベッド	パラマウントKA-85132 酸素ボンベホルダーKC-83C	ICU/CCU
電動リモコンICUベッド	パラマウントKA-85132 酸素ボンベホルダーKC-83C	ICU/CCU
電動リモコンICUベッド	パラマウントKA-85132 酸素ボンベホルダーKC-83C	ICU/CCU
電動リモコンICUベッド	パラマウントKA-85132 酸素ボンベホルダーKC-83C	ICU/CCU
除細動器	日本光電 デフィブリレータTEC-5531・架台・バッテリーバック、AED(AED-2100-V)、除細動パッド	ME センター
ベッドサイドモニター	日本光電 BSM-2301 架台、送信機ZS-900P、CO2センサーキットP907、レコーダモジュール	ME センター
ベッドサイドモニター	日本光電 BSM-2301 架台、送信機ZS-900P、CO2センサーキットP907、レコーダモジュール	ME センター
ベッドサイドモニター	日本光電 BSM-2301 架台、送信機ZS-900P、CO2センサーキットP907、レコーダモジュール	ME センター
ベッドサイドモニター	日本光電 BSM-2301 架台、送信機ZS-900P、CO2センサーキットP907、レコーダモジュール	ME センター
ベッドサイドモニター	日本光電 BSM-2301 架台、送信機ZS-900P、CO2センサーキットP907、レコーダモジュール	ME センター
医用テレメータ	日本光電 WEP-5218 バッテリーバックX075	ME センター
医用テレメータ	日本光電 WEP-5218 バッテリーバックX075	ME センター
医用テレメータ	日本光電 WEP-5218 バッテリーバックX075	ME センター
医療機器管理システム	イノメディックス製 CE-Assistant++	ME センター
ADLセット	酒井医療 SAD-110R ADLキッチンセパレートタイプ	リハビリ
評価用トイレユニット	酒井医療製 AD-130 昇降ユニットAD-100、壁面ユニットU AD-110U、取付費含む	リハビリ
超音波診断装置	日立メディコ製Preirus、コンボックス探触子EUP-C715、リニア探触子EUP-L74M、DICOMユニット他	外来
体外衝撃波結石破砕装置システム	ドルニエメドテックジャパン製Delta II(破砕装置、患者治療台Relax V1、DICOM Module 他)	外来
耳鼻咽喉ビデオスコープ	オリンパス(VISERA) ENF-VT2(D) 処置用	外来
骨切削器具	長田電機工業製 サージェリーサクセス、歯科外来	外来
耳鼻咽喉ビデオスコープ	オリンパス(VISERA) ENF-VQ 観察用	外来
膀胱腎盂ビデオスコープ	オリンパス(VISERA) CYF-VA2 滅菌コンテナ5000-01-375Pセット含む	外来
膀胱腎盂ビデオスコープ	オリンパス(VISERA) CYF-VA2 滅菌コンテナ5000-01-375Pセット含む	外来
耳鼻咽喉ビデオスコープ	オリンパス(VISERA) ENF-VH 観察用	外来
耳鼻咽喉軟性ビデオスコープシステム	オリンパス VISERA ELITEビデオシステムセンタOTV-S190 高輝度光源装置、液晶モニタ、トローリー外	外来
歯科用ユニット	長田電機工業製 スマイリーNプラス(NP-L161L)、ストレートHP、エナック、横レバー式フットコントローラーほか	外来
歯科用ユニット	長田電機工業製 スマイリーNプラス(NP-L161L)、ストレートHP、エナック、横レバー式フットコントローラーほか	外来
歯科用ユニット	長田電機工業製 スマイリーNプラス(NP-L161L)、ストレートHP、エナック、横レバー式フットコントローラーほか	外来
歯科用キャビネット	ウエダ製 診療キャビネット、消毒コーナーA、消毒コーナーB、技工室作業台、カート、パーティション	外来
泌尿器軟性ビデオスコープシステム	オリンパス VISERA ELITEビデオシステムセンタOTV-S190 高輝度光源装置、液晶モニタ、汎用トローリー外	外来

名 称	構 造	所管課名
歯科用セントラルサククションシステム	東京技研製 診療・口腔外・技工の各バキュームモータ、コンプレッサ、エアードライヤ、エアー除菌ユニットほか	外来
検診台	アトム ET-2000A Rタイプ クスコー掛 含む	外来
検診台	アトム ET-2000A Rタイプ クスコー掛 含む	外来
泌尿器科検診台	タカラベルモント UR-7000 上肢台、医師用肘受け、ヒーター、汚水タンク 含む	外来
内視鏡洗浄消毒装置	オリンパス製 内視鏡洗浄消毒装置(OER-4)、フィルター、洗浄チューブほか	外来
内視鏡洗浄消毒装置	オリンパス製 内視鏡洗浄消毒装置(OER-4)、フィルター、洗浄チューブほか	外来
耳鼻科診療ユニット左右各一式	エクセレンスSN-X	外来
ネブライザー	永島医科器械製 Lumiere 3人用	外来
診療用マイクロスコープ	永島医科器械 耳鼻科用顕微鏡(SN-100)	外来
尿流量測定装置	TOTOエンジニアリング製 UM-100 CES445SMEN1 #NW1 (延長ケーブル2個 端子台含む)	外来
超音波診断装置	東芝メディカルシステムズ製NemioMX、コンバックスプローブ、経膈プローブ、15型モニタ、DICOMシステムキット外	外来
超音波診断装置	東芝メディカルシステムズ製NemioMX、コンバックスプローブ、経膈プローブ、15型モニタ、DICOMシステムキット外	外来
コルポスコープシステム	オリンパス ズーム変倍鏡体(OCS5-ZB)、HDカメラヘッド(OTV-S7PROH-HD-10E)ほか	外来
総合臨床検査システム	アイテック阪急阪神 検体検査・輸血検査・微生物検査・病理診断支援システム サーバ、ソフト、端末一式	検査 一般
検体検査案内装置一式	テクノメディカ製 採血業務アシストソリューション	検査 一般
ディープフリーザーA	福島工業製 FMD-300D	検査 一般
血液凝固自動分析装置	積水メディカル製 コアプレスタ2000・プリンター・無停電装置	検査 血液
全自動同定・感受性検査機器システム	日本ベクトンディッキンソン フェニックス一式	検査 細菌
採痰ブース	日科ミクロン製 排気給気口部、患者入室部、インターフォン、パスボックス、運転操作盤片開き扉、採痰テーブル外	検査 細菌
超音波洗浄装置	サクラ精機製 US-101S スピッツ洗浄カゴ(特注)	検査 細菌
超音波診断装置	東芝メディカルシステムズAplio 400、コンバックスプローブ、リニアプローブ、穿刺用ブラケット、DICOMユニットほか	検査 生理
心電図ファイリングシステム	日本光電 PrimeVita PRM-3100 18/長時間心電図解析パッケージ、Webプログラム、編集ライセンス外	検査 生理
λ型プッシュプルユニット付流し台	日本空調サービス製 λ型プッシュプルユニット付流し台L1600	検査 病理
ホルマリン固定液作成装置	加藤萬製作所製 KPMF-150	検査 病理
迅速自動固定包埋装置	常光 Histra-QS	検査 病理
局所排気装置付切出しテーブル	日本空調サービス製 局所排気装置付切出しテーブルL700	検査 病理
全自動染色システム	サクラ・ファインテックジャパン製 自動染色装置 自動ガラス封入装置ほか	検査 病理
ホルマリン換気装置付写真撮影台	加藤萬製作所製 MPS-7FS 防水型XYステージ、ホルムアルデヒド換気装置PPF-1、写しこみスケール外	検査 病理
顕微鏡システム	オリンパス BX53 7穴レボルバ、超広視野三眼鏡筒、対物レンズ1.25~100、顕微鏡用カメラDP21外	検査 病理
内視鏡部門システム	富士フィルムメディカル NEXUS ファイルサーバー (DellPoweredgeR510)、NEXUS ケートウェイサーバー (DellPoweredgeR410)ほか	内視鏡室
生体情報モニタリングシステム	オムロンコーリン製 セントラルモニターCICPro、麻酔用モニターB650 ICUICUモニターSolar8000i	麻酔科
全身麻酔器	GEヘルスケア製 エスパイア7900Pro、気化器Tec7 セボフルラン8%、耐圧ホース、余剰ガスホース等含む	麻酔科
全身麻酔器	GEヘルスケア製 エスパイア7900Pro、気化器Tec7 セボフルラン8%、耐圧ホース、余剰ガスホース等含む	麻酔科



名 称	構 造	所管課名
シーリングペンダント	東機質製BD9-12 シングルアーム用化粧カバーCPLS BD用チューブCOL04D 余剰ガスインレット外	麻酔科
シーリングペンダント	東機質製BD9-12 シングルアーム用化粧カバーCPLS BD用チューブCOL04D 余剰ガスインレット外	麻酔科
シーリングペンダント	東機質製BD9-12 シングルアーム用化粧カバーCPLS BD用チューブCOL04D 余剰ガスインレット外	麻酔科
シーリングペンダント	東機質製BD9-12 シングルアーム用化粧カバーCPLS BD用チューブCOL04D 余剰ガスインレット外	麻酔科
シーリングペンダント	東機質製BD9-12 シングルアーム用化粧カバーCPLS BD用チューブCOL04D 余剰ガスインレット外	麻酔科
ホプキンスⅡテレスコープ(内尿道 切開刃セット)	エムシーメディカル 0° 径2.9mmK27020AA ワーキングエレメントK27033E外管15.5FrK27046U外	手術室
手術用クリニカライト	アムコ社MLX300WキセノンライトソースL17-0006 UltraLite ProL17-0069 専用スタンド外	手術室
超音波凝固切開装置	ジョンソン&ジョンソン ハーモニックスカルペルⅡ GEN04 シルバークリップハンドピースHP054 カート ケーブル外	手術室
ウォッシャーディスインフェクター	ミーレ製 ミーレPG8536、硬性内視鏡器具用ラックE450 /1、手術器具用ラックE439/3、ラックワゴン含む	手術室
高周波手術装置(アルゴン付属)	ERBE社 V I O300DベーシックモデルE12-0716 AP C2モノポーラソケット付、減圧弁、VIOコンパクト架台外	手術室
手術台	マッケジャパン製 マグナスコラム手術台1180.01C0、ジョ イントモジュール、透視用上肢台、X線アタッチメント外	手術室
無影灯	アムコ STERIS LEDシリーズ S27-0597 壁取付式 コントローラ、ラフィンボックス、ライトアーム外	手術室
無影灯	アムコ STERIS LEDシリーズ S27-0597 壁取付式 コントローラ、ラフィンボックス、ライトアーム外	手術室
無影灯(カメラ、ブルーレイ)	アムコ STERIS LEDシリーズ S27-0594 カメラモジュール、液晶モニタ、東芝REGZA 外	手術室
無影灯(カメラ、ブルーレイ)	アムコ STERIS LEDシリーズ S27-0594 カメラモジュール、液晶モニタ、東芝REGZA 外	手術室
無影灯(カメラ、映像記録装置)	アムコ STERIS LEDシリーズ S27-0594 カメラモジュール、液晶モニタ、メディキャブチャUSB300外	手術室
手術室ビデオスコープシステム	カールストルツ IMAGE1 HDカメラコントロールユニットhub	手術室
手術室ビデオスコープシステム	カールストルツ IMAGE1 HDカメラコントロールユニットhub	手術室
手術室ビデオスコープシステム	カールストルツ IMAGE1 HDカメラコントロールユニットHub	手術室
手術台	瑞穂医科製 MOT-5701 型EXマットレス付 レビテーター アームシールドほか	手術室
手術台	瑞穂医科製 MOT-5701 型EXマットレス付 レビテーター アームシールドほか	手術室
温冷配膳車	フジマック手動式配膳車(FCRW24RLX 井田病院仕様)、 専用トレー	食養
温冷配膳車	フジマック手動式配膳車(FCRW24RLX 井田病院仕様)、 専用トレー	食養
温冷配膳車	フジマック手動式配膳車(FCRW24RLX 井田病院仕様)、 専用トレー	食養
温冷配膳車	フジマック手動式配膳車(FCRW24RLX 井田病院仕様)、 専用トレー	食養
温冷配膳車	フジマック手動式配膳車(FCRW24RLX 井田病院仕様)、 専用トレー	食養
温冷配膳車	フジマック手動式配膳車(FCRW24RLX 井田病院仕様)、 専用トレー	食養
温冷配膳車	フジマック手動式配膳車(FCRW24RLX 井田病院仕様)、 専用トレー	食養
温冷配膳車	フジマック手動式配膳車(FCRW24RLX 井田病院仕様)、 専用トレー	食養

名 称	構 造	所管課名
	専用トレー	
温冷配膳車	フジマック手動式配膳車 (FCRW24RLX 井田病院仕様)、専用トレー	食養
温冷配膳車	フジマック手動式配膳車 (FCRW24RLX 井田病院仕様)、専用トレー	食養
温冷配膳車	フジマック手動式配膳車 (FCRW24RLX 井田病院仕様)、専用トレー	食養
温冷配膳車	フジマック手動式配膳車 (FCRW24RLX 井田病院仕様)、専用トレー	食養
温冷配膳車	フジマック手動式配膳車 (FCRW24RLX 井田病院仕様)、専用トレー	食養
温冷配膳車	フジマック手動式配膳車 (FCRW24RLX 井田病院仕様)、専用トレー	食養
温冷配膳車	フジマック手動式配膳車 (FCRW24RLX 井田病院仕様)、専用トレー	食養
温冷配膳車	フジマック手動式配膳車 (FCRW24RLX 井田病院仕様)、専用トレー	食養
温冷配膳車	フジマック手動式配膳車 (FCRW24RLX 井田病院仕様)、専用トレー	食養
温冷配膳車	フジマック手動式配膳車 (FCRW24RLX 井田病院仕様)、専用トレー	食養
温冷配膳車	フジマック手動式配膳車 (FCRW24RLX 井田病院仕様)、専用トレー、オルゴール	食養
温冷配膳車	フジマック手動式配膳車 (FCRW24RLX 井田病院仕様)、専用トレー、オルゴール	食養
移動式書庫	日本ファイリング、3列6連(電動)	図書室
カートパスボックス・2段パスボックス	サクラ精機製 カートパスボックス(シリアルNo.490300-01)・2段パスボックス(シリアルNo.490301-01)	中央滅菌室
高圧蒸気滅菌装置	三浦工業 RG-18V 第一種圧力容器構造規格、角型二重構造、クリーン蒸気発生装置、台車含む	中央滅菌室
高圧蒸気滅菌装置	三浦工業 RG-32FV 第一種圧力容器構造規格、角型二重構造、クリーン蒸気発生装置、台車含む	中央滅菌室
高圧蒸気滅菌装置	三浦工業 RG-32FV 第一種圧力容器構造規格、角型二重構造、クリーン蒸気発生装置、台車含む	中央滅菌室
低温プラズマ滅菌装置	ジョンソン ステラッド100S PS 19375、スタータキット、大型トレー、硬性鏡用トレー、一般トレー他	中央滅菌室
酸化エチレンガス滅菌装置	ウドノ医機GX3-U6710-S-MT 台車、棚車、排ガス処理装置SET-606B	中央滅菌室
ウォッシャーディスインフェクター	サクラ精機製 自動ジェット式超音波洗浄装置	中央滅菌室
ウォッシャーディスインフェクター	サクラ精機製 自動ジェット式超音波洗浄装置	中央滅菌室
ウォッシャーディスインフェクター	サクラ精機製 自動ジェット式超音波洗浄装置	中央滅菌室
内視鏡洗浄消毒装置	オリンパス製 内視鏡洗浄消毒装置(OER-4)、フィルター、洗浄チューブほか	中央滅菌室
低温除湿乾燥機	シャープマニファクチャリングシステム UG-72D特型 (収納数蛇管、チューブ)	中央滅菌室
多用途個人用透析監視装置	日機装製DBG-03 ブラッドボリューム、外部メモリ入出力ユニット、血圧計、透析通信システム通信ユニット外	透析センター
位置決め用コンピュータ断層撮影装置	東芝メディカルシステムズ製 走査ガントリー 撮影テーブル レーザー投光器 操作コンソール(キーボード、マウス含む)	放射線検査室
X線骨密度測定器	GEヘルスケア・ジャパン PRODIGY Primo、インターロックユニット、DICOM Software、端末セット	放射線撮影室
直接撮影用X線撮影装置システムA	フジフィルムメディカル製 医用X線高電圧発生装置 画像読取装置 画像制御装置(コンソール)ほか	放射線撮影室
パノラマX線撮影装置	モリタ製 ベラビューエポックス2DeBセファロ付、 画像表示・処理コンソールi-ViewサーバーDICOM外	放射線撮影室
CアームX線撮影装置	島津製作所製 診断用X線発生装置(UD150B-30)、 Cアーム透視撮影台(IVS-110)、X線管装置	放射線撮影室
ガンマカメラ装置	シーメンス・ジャパン製 フルデジタル検出器 赤外線自動輪郭検出機構 患者寝台 フラッドファントム	放射線撮影室

名 称	構 造	所管課名
直接撮影用X線撮影装置システムB	日立メディコ製 医用X線高電圧発生装置 医用X線管装置 ロビンソン角度計ほか	放射線撮影室
サーベイメーター式	GM サーベイメータ、電離箱式サーベイメータ、シンチレーションサーベイメータ、ポケット線量計、ドライボックス	放射線 RI 室
オークリッジフード	ラドセーフテクニカルサービス Model No THF-1201-0-9A	放射線 RI 室
除細動器	日本光電 デファイブリレータTEC-5531 架台KD-028 A、バッテリーパック、心電図入力ケーブル 外	放射線 RI 室
運動負荷心電図検査装置	日本光電OP-156D 心電計ECG-1550、 非観血運動負荷血圧監視装置Tango、エルゴメータ外	放射線 RI 室
キュリーメータ	日立アロカメディカル製 IGC-7F(プリンタ込み)	放射線 RI 室
全自動散薬分包機	トーション io-9090 薬袋印字装置2台Ri-6Ⅱ、 α-Wave卓制御装置含む	薬剤
自動注射薬払出装置	トーション NDS-4000V-V4 キット薬品ユニットNJK- 415、注射箋プリンタユニット、トレー表示システム外	薬剤